



1430 Protector

Valigia con Riempimento Dall'alto

L'attrezzatura delicata ha bisogno di protezione e, fin dal 1976, la risposta è sempre stata la valigia di protezione Peli™ Protector. Queste valigie sono progettate per essere robuste e viaggiare negli ambienti più difficili sul pianeta. Le valigie Peli sono sopravvissute al freddo estremo dell'artico, così come al fuoco delle battaglie.

Fabbricate negli Stati Uniti d'America, queste robuste valigie sono progettate con una valvola di sfiato automatica, per l'equalizzazione della pressione, un coperchio con O-ring in silicone impermeabile, maniglie in gomma co-stampate e bulloneria in acciaio inox.

• Design unico di massimo carico

- Pick N Pluck® a 3 livelli con schiuma a cellule aperte
- Valvola di equalizzazione automatica della pressione - bilancia la pressione interna e impedisce all'acqua di entrare
- Comode impugnature in gomma sagomate
- Chiusure a due vie di facile apertura
- Guarnizione o-ring
- Anima a celle aperte con struttura di pareti solide - robusta, leggera
- Struttura e protettori del lucchetto in acciaio inox
- Optional shoulder strap available
- Leggendaria garanzia Peli a vita**
- *Garanzia a vita non applicabile nei casi vietati dalla legge



CONFIGURAZIONI



1430
Standard



1434
With Padded Dividers & Lid Organizer



1437
With Padded Office Divider Set & Lid Organizer



1430NF
No Foam



1430WF
With Foam

DIMENSIONI

INTERNO	13.56 x 5.76" x 11.70 (34.4 x 14.6 x 29.7 cm)
ESTERNO	16.40 x 8.71" x 13.15 (41.7 x 22.1 x 33.4 cm)
profondità coperchio	2.00" (5.1 cm)
profondità fondo	9.70" (24.6 cm)
profondità totale	11.7" (29.7 cm)
Volume interno	0.53 ft³ (0.015 m³)
Padlock Hole Diameter	0.31" (0.8 cm)

MATERIALE

Corpo	Polypropylene
Fermo	ABS
o-ring	Polymer
Perni	Stainless Steel

schiuma	1.3 lb Polyurethane
gruppo di regolazione pressione	ABS
valvola di sfiato	3 Micron Hydrophobic Non-Woven

COLORI

 Black	 Desert Tan	 Orange	 Yellow
---	--	--	--

IL PESO

Peso con schiuma	6.50 lbs (2.95 kg)
Peso senza schiuma	5.60 lbs (2.54 kg)
flottabilità	59.00 lbs (26.76 kg)
Master Pack Weight	8.09 lbs (3.67 kg)

TEMPERATURA

temperatura minima	-40°F (-40 °C)
temperatura massima	190°F (87.8 °C)

CERTIFICAZIONI

IP67
Def Stan 81-41

ALTRO

Confezione Master Pack	1
Targhetta personalizzata	sì
Militare	sì

ACCESSORI



1431
5 pz. set ricambio schiuma



1432
Strap Kit



1433
O-ring di ricambio



1435
Set di divisori imbottiti



1436
Office Divider Kit



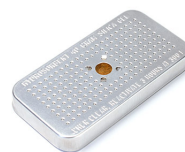
1439
Coperchio organizer



1430PF
Telaio del pannello per applicazioni speciali



1506TSA
Lucchetto TSA



1500D
Gel di silice essiccante

Peli

c/ Provença, 388, Planta 7 • Barcelona, Spain 08025 • Phone: +34 934 674 999
info@peli.com • www.peli.com

Document created on 02-16-26