



## 1200 Protector

L'attrezzatura delicata ha bisogno di protezione e, fin dal 1976, la risposta è sempre stata la valigia di protezione Peli™ Protector. Queste valigie sono progettate per essere robuste e viaggiare negli ambienti più difficoltosi sul pianeta. Le valigie Peli sono sopravvissute al freddo estremo dell'artico, così come al fuoco delle battaglie.

Fabbricate negli Stati Uniti d'America, queste robuste valigie sono progettate con una valvola di sfiato automatica, per l'equalizzazione della pressione, un coperchio con O-ring in silicone impermeabile, maniglie in gomma co-stampate e bulloneria in acciaio inox.

- **Impermeabile, a prova di urti e a tenuta di polvere**
- Valvola di equalizzazione automatica della pressione - bilancia la pressione interna e impedisce all'acqua di entrare
- Chiusure a due vie di facile apertura
- Guarnizione o-ring
- Anima a celle aperte con struttura di pareti solide - robusta, leggera
- Pick N Pluck® con schiuma a cellule aperte
- Leggendaria garanzia Peli a vita\*\*
- \*Garanzia a vita non applicabile nei casi vietati dalla legge



### CONFIGURAZIONI



**1200**  
Standard



**1200NF**  
No Foam



**1200WF**  
With Foam

### DIMENSIONI

|                             |  |
|-----------------------------|--|
| <b>INTERNO</b>              | 9.31 x 7.13" x 4.12 (23.6 x 18.1 x 10.5 cm)  |
| <b>ESTERNO</b>              | 10.67 x 9.75" x 4.86 (27.1 x 24.8 x 12.3 cm) |
| <b>profondità coperchio</b> | 1.18" (3 cm)                                 |
| <b>profondità fondo</b>     | 2.93" (7.4 cm)                               |
| <b>profondità totale</b>    | 4.11" (10.4 cm)                              |
| <b>Volume interno</b>       | 0.16 ft³ (0.005 m³)                          |

### MATERIALE

|  |                     |
|--|---------------------|
| <b>Corpo</b>                           | Polypropylene       |
| <b>Fermo</b>                           | ABS                 |
| <b>o-ring</b>                          | Polymer             |
| <b>Perni</b>                           | Stainless Steel     |
| <b>schiuma</b>                         | 1.3 lb Polyurethane |
| <b>gruppo di regolazione pressione</b> | ABS                 |

**valvola di sfiato**

3 Micron Hydrophobic Non-Woven

## COLORI

■ Black  
■ Yellow

■ Desert Tan

■ Orange

■ Silver

## IL PESO

|                           |                      |
|---------------------------|----------------------|
| <b>Peso con schiuma</b>   | 2.87 lbs (1.3 kg)    |
| <b>Peso senza schiuma</b> | 2.65 lbs (1.2 kg)    |
| <b>flottabilità</b>       | 12.02 lbs (5.45 kg)  |
| <b>Master Pack Weight</b> | 25.00 lbs (11.34 kg) |

## TEMPERATURA

|                            |                 |
|----------------------------|-----------------|
| <b>temperatura minima</b>  | -40°F (-40 °C)  |
| <b>temperatura massima</b> | 190°F (87.8 °C) |

## CERTIFICAZIONI

**IP67**  
**Def Stan 81-41**

## ALTRO

**Confezione Master Pack 6**  
**Militare** sì

## ACCESSORI



**1201**  
3 pz. set ricambio schiuma



**1203**  
O-ring di ricambio



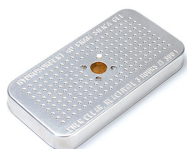
**1200PF**  
Telaio del pannello per applicazioni speciali



**1507QM**  
Supporti veloci - set di 4



**1506TSA**  
Lucchetto TSA



**1500D**  
Gel di silice essiccante

**Peli**

c/ Provença, 388, Planta 7 • Barcelona, Spain 08025 • Phone: +34 934 674 999  
[info@peli.com](mailto:info@peli.com) • [www.peli.com](http://www.peli.com)

