



1646

Air

Peli sa che trovare la giusta protezione, della misura perfetta per la vostra attrezzatura, è una priorità. Peli™ Air è partita dalla protezione di oggetti lunghi per poi crescere rapidamente fino ad offrire protezione per gli oggetti profondi. È giunto il momento di fondere le due cose per creare la nuova serie Long/Deep di Peli. Dite addio ai giorni in cui avete dovuto stipare pericolosamente l'attrezzatura in valigie di misure errate o lasciarla senza protezione in assenza di altre opzioni. Con la serie Long/Deep di Peli, abbiamo creato l'anello mancante così, indipendentemente dalle esigenze della vostra apparecchiatura, Peli può sempre coprirvi le spalle.

- Valvola di equalizzazione automatica della pressione - bilancia la pressione interna e impedisce all'acqua di entrare
- Comode impugnature in gomma sagomate
- Maniglia estensibile retrattile 3107386258
- Protezioni per lucchetti in acciaio inox
- Portabiglietti da visita
- Ruote a scorrimento silenzioso con cuscinetti in acciaio inox
- Chiusure Press and Pull™
- Garanzia limitata a vita
- Polimero HPX2™ brevettato superleggero: fino al 40% più leggero
- Guarnizione o-ring a tenuta stagna
- Schiuma Pick N Pluck™ personalizzabile dall'utente
- Impermeabile, indeformabile e resistente alla polvere
- Certificazione IP67 e MIL-SPEC



DIMENSIONI

| | |
|------------------------------|--|
| INTERNO | 32.06 x 15.87" x 13.42 (81.4 x 40.3 x 34.1 cm) |
| ESTERNO | 35.29 x 19.00" x 15.08 (89.6 x 48.3 x 38.3 cm) |
| profondità coperchio | 1.98" (5 cm) |
| profondità fondo | 11.44" (29.1 cm) |
| profondità totale | 13.42" (34.1 cm) |
| volume interno | 3.95 ft ³ (0.112 m ³) |
| Padlock Hole Diameter | 0.31" (0.8 cm) |

MATERIALE

| | |
|--|---|
| corpo | Proprietary Polypropylene Blend |
| Fermo | ABS |
| o-ring | EPDM |
| gruppo di regolazione pressione | ABS |
| valvola di sfianto | Hi-Flow Gore-Tex 3 Micron Hydrophobic Non-Woven |

COLORI

■ Black

IL PESO

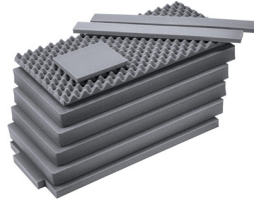
| | |
|---------------------------|-----------------------|
| peso con schiuma | 25.70 lbs (11.7 kg) |
| peso senza schiuma | 20.50 lbs (9.3 kg) |
| flottabilità | 263.00 lbs (119.3 kg) |

TEMPERATURA

temperatura minima -60°F (-51.1 °C)

temperatura massima 160°F (71.1 °C)

ACCESSORI



1646AirFS

9 pc. Replacement Foam Set

Peli

c/ Provença, 388, Planta 7 • Barcelona, Spain 08025 • Phone: +34 934 674 999

info@peli.com • www.peli.com

Document created on 07-17-24