



## iM2620

### Storm

Valigetta di Viaggio

La valigia Peli™ Storm Case™ presenta lo stesso leggendario DNA della nostra valigia Peli Protector, con una differenza sostanziale: un'esclusiva chiusura Press & Pull che si blocca automaticamente ma si apre con un leggero tocco.

Garantita a vita, la valigia Peli Storm è prodotta negli Stati Uniti e progettata utilizzando i componenti più fini.

- **Impermeabile, a prova di urti e a tenuta di polvere**
- Maniglia e rotelle per utilizzo come trolley
- Due chiusure Press & Pull
- Due dispositivi di bloccaggio lucchettabili
- Maniglia dall'impugnatura morbida, a doppio strato
- Valvola Vortex®
- Potenti cerniere
- Resina HPX® leggera e resistente



## CONFIGURAZIONI



**iM2620**  
Standard



**iM2620-X0000**  
No Foam



**iM2620-X0002**  
With Padded Dividers



**iM2620-X0006**  
With TrekPak Divider System



**iM2620-X0001**  
With Foam

## DIMENSIONI

<b>INTERNO</b>	20.00 x 14.00" x 10.00 (50.8 x 35.6 x 25.4 cm)
<b>ESTERNO</b>	21.20 x 16.00" x 10.60 (53.8 x 40.6 x 26.9 cm)
<b>profondità coperchio</b>	2.00" (5.1 cm)
<b>profondità fondo</b>	8.00" (20.3 cm)
<b>profondità totale</b>	10" (25.4 cm)
<b>Volume interno</b>	1.62 ft <sup>3</sup> (0.046 m <sup>3</sup> )
<b>Padlock Hole Diameter</b>	0.38" (1 cm)

## MATERIALE

<b>Corpo</b>	Injection Molded HPX™ high performance resin
<b>Fermo</b>	Valox - Polybutylene Terephthalate (PBT)
<b>Fermo (Alt)</b>	Xenoy - Polyester/Polycarbonate blend
<b>o-ring</b>	EPDM
<b>Perni</b>	Stainless Steel
<b>Perni (Alt)</b>	Aluminum
<b>schiuma</b>	1.3/1.35 polyester
<b>gruppo di regolazione pressione</b>	Valox - Polybutylene Terephthalate (PBT)

**Gruppo di regolazione pressione (Alt)** Xenoy - Polyester/Polycarbonate blend  
**valvola di sfiato** Gortex membrane

## COLORI

■ Black

■ OD Green

## IL PESO

**Peso con schiuma** 14.50 lbs (6.58 kg)  
**Peso senza schiuma** 12.50 lbs (5.67 kg)  
**flottabilità** 101.62 lbs (46.09 kg)  
**Master Pack Weight** 14.50 lbs (6.58 kg)

## TEMPERATURA

**temperatura minima** -20°F (-28.9 °C)  
**temperatura massima** 140°F (60 °C)

## CERTIFICAZIONI

**IP67**

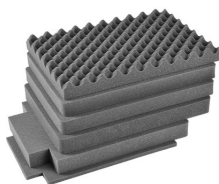
## ALTRO

**Confezione Master Pack** 1  
**Militare** sì

## ACCESSORI



**iM26XX-LIDORG**  
Coperchio organizer



**iM2620-FOAM**  
6 pz. set ricambio schiuma



**iM-STRAP-S-VER2**  
Padded Shoulder Strap



**iM-LIDSTAY**  
Supporto per coperchio



**iM26XX-UTILITYORG**  
Organizer accessori



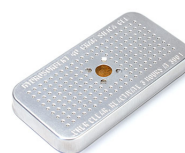
**iM2620-TREK**  
Kit divisorio per valigie  
TrekPak



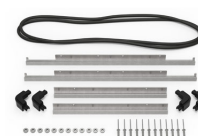
**iM2620TPDIV**  
Extra TrekPak Dividers



**1506TSA**  
Lucchetto TSA



**1500D**  
Gel di silice essiccante



**iM2620-M4-BEZEL-L**  
Coperchio (metrico)



**iM2620-M4-BEZEL**  
Lunetta della base (metrica)



**IM2620TPDIV**  
Extra TrekPak Dividers

---

**Peli**

c/ Provença, 388, Planta 7 • Barcelona, Spain 08025 • Phone: +34 934 674 999

[info@peli.com](mailto:info@peli.com) • [www.peli.com](http://www.peli.com)

*Document created on 04-04-26*