



## iM2600 Storm

La valigia Peli™ Storm Case™ presenta lo stesso leggendario DNA della nostra valigia Peli Protector, con una differenza sostanziale: un'esclusiva chiusura Press & Pull che si blocca automaticamente ma si apre con un leggero tocco.

Garantita a vita, la valigia Peli Storm è prodotta negli Stati Uniti e progettata utilizzando i componenti più fini.

- Impermeabile, a prova di urti e a tenuta di polvere
- Due chiusure Press & Pull
- Due dispositivi di bloccaggio lucchettabili
- Maniglia dall'impugnatura morbida, a doppio strato
- Valvola Vortex®
- Potenti cerniere
- Resina HPX® leggera e resistente



### CONFIGURAZIONI



**iM2600**  
Standard



**iM2600-X0000**  
No Foam



**iM2600-X0002**  
With Padded Dividers



**iM2600-X0001**  
With Foam



**WHISKY-MULTIB**  
Quad Whiskey

### DIMENSIONI

|                              |   |
|------------------------------|---|
| <b>INTERNO</b>               | 20.00 x 14.00" x 7.70 (50.8 x 35.6 x 19.6 cm) |
| <b>ESTERNO</b>               | 21.20 x 16.00" x 8.30 (53.8 x 40.6 x 21.1 cm) |
| <b>profondità coperchio</b>  | 2.00" (5.1 cm)                                |
| <b>profondità fondo</b>      | 5.70" (14.5 cm)                               |
| <b>profondità totale</b>     | 7.7" (19.6 cm)                                |
| <b>Volume interno</b>        | 1.25 ft <sup>3</sup> (0.035 m <sup>3</sup> )  |
| <b>Padlock Hole Diameter</b> | 0.28" (0.7 cm)                                |

### MATERIALE

|  |  |
|--|--|
| <b>Corpo</b>                                 | Injection Molded HPX™ high performance resin |
| <b>Fermo</b>                                 | Valox - Polybutylene Terephthalate (PBT)     |
| <b>Fermo (Alt)</b>                           | Xenoy - Polyester/Polycarbonate blend        |
| <b>o-ring</b>                                | EPDM   |
| <b>Perni</b>                                 | Stainless Steel                              |
| <b>Perni (Alt)</b>                           | Aluminum                                     |
| <b>schiuma</b>                               | 1.3/1.35 polyester                           |
| <b>gruppo di regolazione pressione</b>       | Valox - Polybutylene Terephthalate (PBT)     |
| <b>Gruppo di regolazione pressione (Alt)</b> | Xenoy - Polyester/Polycarbonate blend        |
| <b>valvola di sfianto</b>                    | Gortex membrane                              |

## COLORI

■ Black

■ OD Green

■ Yellow

## IL PESO

|                           |                      |
|---------------------------|----------------------|
| <b>Peso con schiuma</b>   | 11.60 lbs (5.26 kg)  |
| <b>Peso senza schiuma</b> | 8.50 lbs (3.86 kg)   |
| <b>flottabilità</b>       | 79.81 lbs (36.2 kg)  |
| <b>Master Pack Weight</b> | 24.20 lbs (10.98 kg) |

## TEMPERATURA

|                            |                  |
|----------------------------|------------------|
| <b>temperatura minima</b>  | -20°F (-28.9 °C) |
| <b>temperatura massima</b> | 140°F (60 °C)    |

## CERTIFICAZIONI

**IP67**

## ALTRO

|                               |    |
|-------------------------------|----|
| <b>Confezione Master Pack</b> | 2  |
| <b>Militare</b>               | sì |

## ACCESSORI



**iM26XX-LIDORG**  
Coperchio organizer



**iM2600-FOAM**  
5 pz. set ricambio schiuma



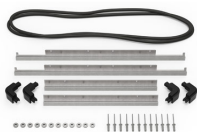
**iM2600-DIV**  
Set di divisori imbottiti



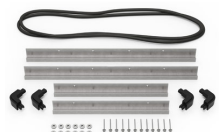
**iM-STRAP-S-VER2**  
Padded Shoulder Strap



**iM-LIDSTAY**  
Supporto per coperchio



**iM2600-M4-BEZEL-L**  
Coperchio (metrico)



**iM2600-MBEZ-B**  
Lunetta della base (metrica)



**iM26XX-UTILITYORG**  
Organizer accessori



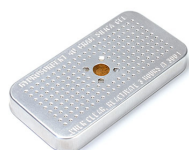
**iM2600-TREK**  
Kit divisorio per valigie  
TrekPak



**iM2600TPDIV**  
Extra TrekPak Dividers



**1506TSA**  
Lucchetto TSA



**1500D**  
Gel di silice essiccante



**iM2600TPDIV**  
Extra TrekPak Dividers

**Peli**

c/ Provença, 388, Planta 7 • Barcelona, Spain 08025 • Phone: +34 934 674 999  
[info@peli.com](mailto:info@peli.com) • [www.peli.com](http://www.peli.com)

*Document created on 04-30-26*