



iM2306

Storm

La valigia Peli™ Storm Case™ presenta lo stesso leggendario DNA della nostra valigia Peli Protector, con una differenza sostanziale: un'esclusiva chiusura Press & Pull che si blocca automaticamente ma si apre con un leggero tocco.

Garantita a vita, la valigia Peli Storm è prodotta negli Stati Uniti e progettata utilizzando i componenti più fini.

- **Impermeabile, a prova di urti e a tenuta di polvere**
- Due chiusure Press & Pull
- Due dispositivi di bloccaggio lucchettabili
- Maniglia dall'impugnatura morbida, a doppio strato
- Valvola Vortex®
- Potenti cerniere
- Resina HPX® leggera e resistente



CONFIGURAZIONI



iM2306
Standard



iM2306-X0000
No Foam



iM2306-X0002
With Padded Dividers



iM2306-X0001
With Foam

DIMENSIONI

INTERNO	17.00 x 6.30" x 6.20 (43.2 x 16 x 15.7 cm)
ESTERNO	18.20 x 8.40" x 6.70 (46.2 x 21.3 x 17 cm)
profondità coperchio	2.00" (5.1 cm)
profondità fondo	4.20" (10.7 cm)
profondità totale	6.2" (15.7 cm)
Volume interno	0.38 ft ³ (0.011 m ³)
Padlock Hole Diameter	0.31" (0.8 cm)

MATERIALE

Corpo	Injection Molded HPX™ high performance resin
Fermo	Valox - Polybutylene Terephthalate (PBT)
Fermo (Alt)	Xenoy - Polyester/Polycarbonate blend
o-ring	EPDM
Perni	Stainless Steel
Perni (Alt)	Aluminum
schiuma	1.3/1.35 polyester
gruppo di regolazione pressione	Valox - Polybutylene Terephthalate (PBT)

Gruppo di regolazione pressione (Alt)	Xenoy - Polyester/Polycarbonate blend
valvola di sfiato	Gortex membrane

COLORI

■ Black

IL PESO

Peso con schiuma	4.70 lbs (2.13 kg)
Peso senza schiuma	4.30 lbs (1.95 kg)
flottabilità	24.25 lbs (11 kg)
Master Pack Weight	29.00 lbs (13.15 kg)

TEMPERATURA

temperatura minima	-20°F (-28.9 °C)
temperatura massima	140°F (60 °C)

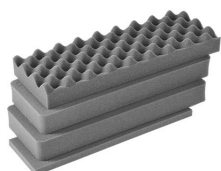
CERTIFICAZIONI

IP67

ALTRO

Confezione Master Pack	4
Militare	sì

ACCESSORI



iM2306-FOAM
4 pz. set ricambio schiuma



iM2306-DIV
Set di divisori imbottiti



iM-STRAP-S-VER2
Padded Shoulder Strap



iM-LIDSTAY
Supporto per coperchio



iM2306-M4-BEZEL-L
Coperchio (metrico)



iM2306-MBEZ-B
Lunetta della base (metrica)



1506TSA
Lucchetto TSA



1500D
Gel di silice essiccante

Peli

c/ Provença, 388, Planta 7 • Barcelona, Spain 08025 • Phone: +34 934 674 999
info@peli.com • www.peli.com

