



iM2100 Storm

La valigia Peli™ Storm Case™ presenta lo stesso leggendario DNA della nostra valigia Peli Protector, con una differenza sostanziale: un'esclusiva chiusura Press & Pull che si blocca automaticamente ma si apre con un leggero tocco.

Garantita a vita, la valigia Peli Storm è prodotta negli Stati Uniti e progettata utilizzando i componenti più fini.

- **Impermeabile, a prova di urti e a tenuta di polvere**
- Due chiusure Press & Pull
- Due dispositivi di bloccaggio lucchettabili
- Maniglia dall'impugnatura morbida, a doppio strato
- Valvola Vortex®
- Potenti cerniere
- Resina HPX® leggera e resistente



CONFIGURAZIONI



iM2100
Standard



iM2100-X0000
No Foam



iM2100-X0002
With Padded Dividers



iM2100-X0001
With Foam

DIMENSIONI




INTERNO	13.00 x 9.20" x 6.00 (33 x 23.4 x 15.2 cm)
ESTERNO	14.20 x 11.40" x 6.50 (36.1 x 29 x 16.5 cm)
profondità coperchio	2.00" (5.1 cm)
profondità fondo	4.00" (10.2 cm)
profondità totale	6" (15.2 cm)
Volume interno	0.42 ft ³ (0.012 m ³)
Padlock Hole Diameter	0.28" (0.7 cm)

MATERIALE

Corpo	Injection Molded HPX™ high performance resin
Fermo	Valox - Polybutylene Terephthalate (PBT)
Fermo (Alt)	Xenoy - Polyester/Polycarbonate blend
o-ring	EPDM
Perni	Stainless Steel
Perni (Alt)	Aluminum
schiuma	1.3/1.35 polyester
gruppo di regolazione pressione	Valox - Polybutylene Terephthalate (PBT)

Gruppo di regolazione pressione (Alt)	Xenoy - Polyester/Polycarbonate blend
valvola di sfiato	Gortex membrane

COLORI

 Black	 OD Green	 Yellow
---	--	--

IL PESO

Peso con schiuma	4.90 lbs (2.22 kg)
Peso senza schiuma	4.20 lbs (1.91 kg)
flottabilità	26.20 lbs (11.88 kg)
Master Pack Weight	24.60 lbs (11.16 kg)

TEMPERATURA

temperatura minima	-20°F (-28.9 °C)
temperatura massima	140°F (60 °C)

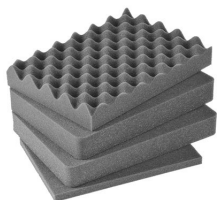
CERTIFICAZIONI

IP67

ALTRO

Confezione Master Pack	4
Militare	sì

ACCESSORI



iM2100-FOAM
4 pz. set ricambio schiuma



iM-STRAP-S-VER2
Padded Shoulder Strap



iM-LIDSTAY
Supporto per coperchio



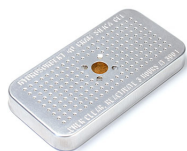
iM2100-MBEZ-B
Lunetta della base (metrica)



1500TPDIV
Extra TrekPak Dividers



1506TSA
Lucchetto TSA



1500D
Gel di silice essiccante

Peli

c/ Provença, 388, Planta 7 • Barcelona, Spain 08025 • Phone: +34 934 674 999
info@peli.com • www.peli.com

