



## 1510M

### Protector

Mobilité

L'équipement sensible doit être protégé, et depuis 1976, la réponse a toujours été la valise Protector de PeliMC. Ces valises sont d'une fabrication robuste et sont conçues pour voyager dans les environnements les plus rudes sur terre. Les valises Peli ont survécu dans les froids les plus rigoureux et à des chaleurs extrêmes. Fabriquées aux États-Unis, ces valises robustes sont dotées d'une vanne de purge automatique qui équilibre la pression d'air, d'un couvercle étanche avec joint torique, de poignées en caoutchouc surmoulées et d'une structure en acier inoxydable.

- **Roulettes en polyuréthane solide avec roulements à billes en acier inoxydable de 10,2 cm de diamètre et 3,8 cm de largeur**
- **La version Mobility de la valise 1510 dépasse les dimensions de transport maximales de la FAA**
- **Résistante à l'eau, aux chocs et à la poussière**
- Soupape d'équilibrage de la pression automatique - compense la pression à l'intérieur et maintient l'eau à l'extérieur
- Poignées confortables en caoutchouc moulé sur le dessus et sur les côtés
- Verrous à double tour à ouverture facile
- Joint torique
- Intérieur à cellules ouvertes avec paroi solide - résistant et léger
- Poignée de transport rétractable
- Matériel en acier inoxydable et systèmes de protection à cadenas
- Garantie à vie limitée de Peli\*\*
- \* Vérifiez auprès de votre compagnie aérienne les exigences exactes en matière de mesures.
- \*Garantie à vie non applicable si prohibée par la loi



## CONFIGURATIONS



**1510M**  
Standard



**1510MNF**  
No Foam



**1510MWF**  
With Foam

## DIMENSIONS

|                  |   |
|------------------|---|
| <b>INTÉRIEUR</b> | 19.75 x 11.00" x 7.60 (50.2 x 27.9 x 19.3 cm) |
| <b>EXTÉRIEUR</b> | 23.55 x 14.36" x 10.62 (59.8 x 36.5 x 27 cm)  |

|                              |  |
|------------------------------|--|
| <b>profondeur couvercle</b>  | 1.79" (4.5 cm)                               |
| <b>profondeur fond</b>       | 5.79" (14.7 cm)                              |
| <b>profondeur totale</b>     | 7.58" (19.3 cm)                              |
| <b>volume intérieur</b>      | 0.96 ft <sup>3</sup> (0.027 m <sup>3</sup> ) |
| <b>Padlock Hole Diameter</b> | 5/16" (12.7 cm)                              |

## MATÉRIAUX

|                             |                                |
|-----------------------------|--------------------------------|
| <b>corps</b>                | Polypropylene                  |
| <b>loquet</b>               | ABS                            |
| <b>joint torique</b>        | Polymer                        |
| <b>broches</b>              | Stainless Steel                |
| <b>mousse</b>               | 1.3 lb Polyurethane            |
| <b>corps de purge</b>       | ABS                            |
| <b>prise d'air de purge</b> | 3 Micron Hydrophobic Non-Woven |

## COULEURS

■ Black

## POIDS

|                          |                    |
|--------------------------|--------------------|
| <b>poids avec mousse</b> | 17.91 lbs (8.1 kg) |
| <b>poids sans mousse</b> | 16.30 lbs (7.4 kg) |

## TEMPÉRATURE

|                             |                 |
|-----------------------------|-----------------|
| <b>température minimale</b> | -40°F (-40 °C)  |
| <b>température maximale</b> | 210°F (98.9 °C) |

## CERTIFICATIONS

**IP57**

## AUTRES

|                            |     |
|----------------------------|-----|
| <b>roulettes</b>           | 2   |
| <b>Poignée extensible</b>  | Oui |
| <b>Pack Principal</b>      | 1   |
| <b>Plaques nominatives</b> | Oui |
| <b>Zone réduite</b>        | Oui |
| <b>Domaine militaire</b>   | Oui |

## ACCESSOIRES



**1511**  
Jeu de mousses de rechange,  
4 pièces



**1513**  
Joint torique de remplacement



**1515**  
Cloison en mousse



**1519**  
Pochette couvercle



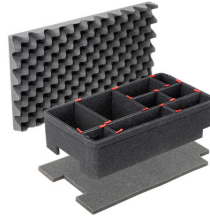
**1507**  
Supports rapides - jeu de 4



**1506TSA**  
Serrure TSA



**1500D**  
Gel de silice dessicant



**1510TPKIT**  
Kit de séparation de la valise  
TrekPak



**1510TPDIV**  
Séparateurs TrekPak  
supplémentaires

---

**Peli**

c/ Provença, 388, Planta 7 • Barcelona, Spain 08025 • Phone: +34 934 674 999  
[info@peli.com](mailto:info@peli.com) • [www.peli.com](http://www.peli.com)

*Document created on 11-21-24*