



1730

Protector

Valise de Transport

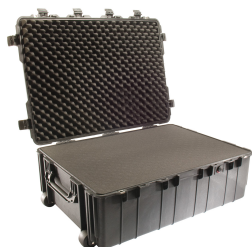
L'équipement sensible doit être protégé, et depuis 1976, la réponse a toujours été la valise Protector de PeliMC. Ces valises sont d'une fabrication robuste et sont conçues pour voyager dans les environnements les plus rudes sur terre. Les valises Peli ont survécu dans les froids les plus rigoureux et à des chaleurs extrêmes. Fabriquées aux États-Unis, ces valises robustes sont dotées d'une vanne de purge automatique qui équilibre la pression d'air, d'un couvercle étanche avec joint torique, de poignées en caoutchouc surmoulées et d'une structure en acier inoxydable.

- **Étanche à l'eau, résistante aux chocs et à l'épreuve de la poussière**

- Jeu de 5 pièces en mousse
- Soupape d'équilibrage de la pression automatique - compense la pression à l'intérieur et maintient l'eau à l'extérieur
- Verrous à double tour à ouverture facile
- Poignées rabattables
- Joint torique
- Intérieur à cellules ouvertes avec paroi solide - résistant et léger
- Indicateur d'humidité changeant de couleur au-delà de 40%
- Valve d'équilibrage manuel de la pression de l'air facultative
- Matériel en acier inoxydable et systèmes de protection à cadenas



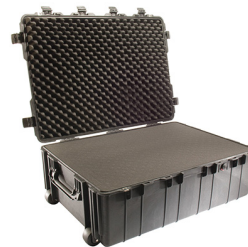
CONFIGURATIONS



1730
Standard



1730NF
No Foam



1730WF
With Foam

DIMENSIONS

| | |
|------------------------------|--|
| INTÉRIEUR | 34.00 x 24.00" x 12.50 (86.4 x 61 x 31.8 cm) |
| EXTÉRIEUR | 37.50 x 27.13" x 14.37 (95.3 x 68.9 x 36.5 cm) |
| profondeur couvercle | 2.50" (6.4 cm) |
| profondeur fond | 10.00" (25.4 cm) |
| profondeur totale | 12.5" (31.8 cm) |
| volume intérieur | 5.9 ft ³ (0.167 m ³) |
| Padlock Hole Diameter | 0.31" (0.8 cm) |

MATÉRIAUX

| | |
|----------------------|-----------------|
| corps | Polypropylene |
| loquet | ABS |
| joint torique | Polymer |
| broches | Stainless Steel |

| | |
|-----------------------------|--------------------------------|
| mousse | 1.3 lb Polyurethane |
| corps de purge | ABS |
| prise d'air de purge | 3 Micron Hydrophobic Non-Woven |

COULEURS

■ Black

POIDS

| | |
|---------------------------|-----------------------|
| poids avec mousse | 38.00 lbs (17.2 kg) |
| poids sans mousse | 30.00 lbs (13.6 kg) |
| flottabilité | 416.00 lbs (188.7 kg) |
| Master Pack Weight | 43.00 lbs (19.5 kg) |

TEMPÉRATURE

| | |
|-----------------------------|-----------------|
| température minimale | -40°F (-40 °C) |
| température maximale | 210°F (98.9 °C) |

CERTIFICATIONS

IP67

AUTRES

| | |
|----------------------------|-----|
| roulettes | 2 |
| Pack Principal | 1 |
| Plaques nominatives | Oui |

ACCESSOIRES



1731
Jeu de mousses de rechange, 5
pièces



1733
Joint torique de remplacement



1506TSA
Serrure TSA



1500D
Gel de silice dessicant

Peli

c/ Provença, 388, Planta 7 • Barcelona, Spain 08025 • Phone: +34 934 674 999
info@peli.com • www.peli.com

Document created on 03-31-25