



1560 Protector

L'équipement sensible doit être protégé, et depuis 1976, la réponse a toujours été la valise Protector de PeliMC. Ces valises sont d'une fabrication robuste et sont conçues pour voyager dans les environnements les plus rudes sur terre. Les valises Peli ont survécu dans les froids les plus rigoureux et à des chaleurs extrêmes. Fabriquées aux États-Unis, ces valises robustes sont dotées d'une vanne de purge automatique qui équilibre la pression d'air, d'un couvercle étanche avec joint torique, de poignées en caoutchouc surmoulées et d'une structure en acier inoxydable.

- **Roulettes solides en polyuréthane avec roulements billes en acier inoxydable**
- **Étanche à l'eau, résistante aux chocs et à l'épreuve de la poussière**
- 2 couches de Pick N Pluck™ avec mousse enroulée pour le couvercle
- Soupape d'équilibrage de la pression automatique – compense la pression à l'intérieur et maintient l'eau à l'extérieur
- Poignées confortables en caoutchouc moulé sur le dessus et sur les côtés
- Verrous à double tour à ouverture facile
- Joint torique
- Intérieur à cellules ouvertes avec paroi solide - résistant et léger
- Poignée de transport rétractable
- Matériel en acier inoxydable et systèmes de protection à cadenas
- Garantie à vie limitée de Peli**
- *Garantie à vie non applicable si prohibée par la loi



CONFIGURATIONS



1560
Standard



1564
With Padded Dividers



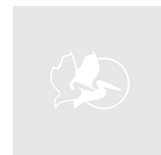
1560NF
No Foam



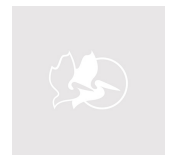
1560TP
With TrekPak Divider System



1560WF
With Foam



1560TPL
TrekPak Divider System with
Mesh Lid Organizer



1560PDL
Padded Dividers with Mesh Lid
Organizer

DIMENSIONS

INTÉRIEUR	19.92 x 14.98" x 9.00 (50.6 x 38 x 22.9 cm)
EXTÉRIEUR	22.07 x 17.92" x 10.42 (56.1 x 45.5 x 26.5 cm)
profondeur couvercle	2.00" (5.1 cm)
profondeur fond	7.00" (17.8 cm)
profondeur totale	9" (22.9 cm)
Volume intérieur	1.55 ft³ (0.044 m³)
Padlock Hole Diameter	0.31" (0.8 cm)

MATÉRIAUX

Corps	Polypropylene
loquet	ABS
joint torique	Polymer
broches	Stainless Steel
mousse	1.3 lb Polyurethane
corps de purge	ABS


prise d'air de purge

3 Micron Hydrophobic Non-Woven

COULEURS

 Black

 Desert Tan

 Orange

 Yellow

POIDS

poids avec mousse	20.00 lbs (9.07 kg)
poids sans mousse	17.00 lbs (7.71 kg)
flottabilité	115.00 lbs (52.16 kg)
Master Pack Weight	21.00 lbs (9.53 kg)

TEMPÉRATURE

température minimale	-40°F (-40 °C)
température maximale	190°F (87.8 °C)

CERTIFICATIONS

IP67
Def Stan 81-41

AUTRES

roulettes	2
Poignée extensible	Oui
Pack Principal	1
Plaques nominatives	Oui
Domaine militaire	Oui

ACCESSOIRES



0343
Joint torique de remplacement



1561
Jeu de mousses de rechange,
4 pièces



1565
Cloison en mousse



1569
Pochette couvercle



1560EUTP
Kit de séparation de la valise
TrekPak



1560TPKIT
Kit de séparation de la valise
TrekPak



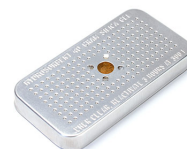
1560TPDIV
Séparateurs TrekPak
supplémentaires



1507QM
Supports rapides - jeu de 4



1506TSA
Serrure TSA



1500D
Gel de silice dessiccant



1560MP
EZ-Click™ MOLLE Panel

Peli

c/ Provença, 388, Planta 7 • Barcelona, Spain 08025 • Phone: +34 934 674 999

info@peli.com • www.peli.com

Document created on 02-07-26