



1440

Protector

Valise Top Loader

L'équipement sensible doit être protégé, et depuis 1976, la réponse a toujours été la valise Protector de PeliMC. Ces valises sont d'une fabrication robuste et sont conçues pour voyager dans les environnements les plus rudes sur terre. Les valises Peli ont survécu dans les froids les plus rigoureux et à des chaleurs extrêmes. Fabriquées aux États-Unis, ces valises robustes sont dotées d'une vanne de purge automatique qui équilibre la pression d'air, d'un couvercle étanche avec joint torique, de poignées en caoutchouc surmoulées et d'une structure en acier inoxydable.

- **Roulettes solides en polyuréthane avec roulements billes en acier inoxydable**
- **Étanche à l'eau, résistante aux chocs et à l'épreuve de la poussière**
- Soupape d'équilibrage de la pression automatique - compense la pression à l'intérieur et maintient l'eau à l'extérieur
- Poignées confortables en caoutchouc surmoulé
- Verrous à double tour à ouverture facile
- Joint torique
- Intérieur à cellules ouvertes avec paroi solide - résistant et léger
- Pick N Pluck™ avec mousse enroulée pour le couvercle
- Poignée de transport rétractable
- Protecteur de cadenas en acier inoxydable



CONFIGURATIONS



1440
Standard



1444
With Utility Padded Divider Set
& Lid Organizer



1447
With Padded Office Divider Set
& Lid Organizer



1440NF
No Foam



1440WF
With Foam

DIMENSIONS



INTÉRIEUR	17.10 x 7.50" x 16.00 (43.4 x 19.1 x 40.6 cm)
EXTÉRIEUR	19.70 x 12.00" x 18.00 (50 x 30.5 x 45.7 cm)
profondeur couvercle	2.00" (5.1 cm)
profondeur fond	14.00" (35.6 cm)
profondeur totale	16" (40.6 cm)
Volume intérieur	1.19 ft³ (0.034 m³)
Padlock Hole Diameter	0.31" (0.8 cm)

MATÉRIAUX

Corps	Polypropylene
loquet	ABS
joint torique	Polymer

broches	Stainless Steel
mousse	1.3 lb Polyurethane
corps de purge	ABS
prise d'air de purge	3 Micron Hydrophobic Non-Woven

COULEURS

 Black	 Desert Tan	 Orange	 Yellow
-----------------------------------------------------------------------------------------	----------------------------------------------------------------------------------------------	------------------------------------------------------------------------------------------	-------------------------------------------------------------------------------------------

POIDS

poids avec mousse	16.50 lbs (7.48 kg)
poids sans mousse	14.50 lbs (6.58 kg)
flottabilité	95.30 lbs (43.23 kg)
Master Pack Weight	18.00 lbs (8.16 kg)

TEMPÉRATURE

température minimale	-40°F (-40 °C)
température maximale	190°F (87.8 °C)

CERTIFICATIONS

IP67
Def Stan 81-41

AUTRES

roulettes	2
Poignée extensible	Oui
Pack Principal	1
Plaques nominatives	Oui

ACCESSOIRES



1441
Jeu de mousses de rechange,
6 pièces



1443
Joint torique de remplacement



1445
Cloisons en mousse et
Pochette couvercle Utility



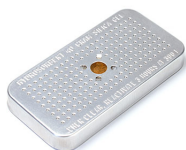
1446
Cloisons en mousse et
Pochette couvercle Office



1449
Pochette couvercle Office



1506TSA
Serrure TSA



1500D
Gel de silice dessicant

Peli

c/ Provença, 388, Planta 7 • Barcelona, Spain 08025 • Phone: +34 934 674 999
info@peli.com • www.peli.com

Document created on 02-22-26