



# 1606

## Air

Peli sabe que tu prioridad es encontrar la protección más adecuada para tus equipos, aquella que proporcione un encaje perfecto. Peli™ Air empezó como una gama de protección para objetos largos, y pronto creció para ofrecerte protección para objetos profundos. Ha llegado el momento de combinar estos dos tipos de protección en un mismo producto: la nueva serie Long/Deep de Peli. Olvídate del riesgo de embutir a la fuerza tus equipos en maletas de tamaño inadecuado o de transportarlos sin protección ante la ausencia de alternativas. Con la serie Long/Deep, Peli viene a cubrir un vacío para que puedas proteger tus equipos, sean cuales sean.

- Válvula automática de compensación de la presión: mantiene el interior a salvo del polvo y del agua, y equilibra la presión del aire
- Asa extraíble retráctil
- Polímero HPX<sup>2</sup>™ exclusivo muy ligero
- Tarjetero
- Ruedas con cojinetes de acero inoxidable y rodado silencioso
- Cierres Press and Pull™



## DIMENSIONES

<b>INTERIOR</b>	24.54 x 12.30" x 10.22 (62.3 x 31.2 x 26 cm)
<b>EXTERIOR</b>	27.42 x 15.13" x 11.83 (69.6 x 38.4 x 30 cm)
<b>profundidad tapa</b>	2.00" (5.1 cm)
<b>profundidad base</b>	8.22" (20.9 cm)
<b>profundidad total</b>	10.22" (26 cm)
<b>volumen interior</b>	1.79 ft <sup>3</sup> (0.051 m <sup>3</sup> )
<b>Padlock Hole Diameter</b>	5/16" (12.7 cm)

## MATERIALES

<b>cuerpo</b>	Proprietary Polypropylene Blend
<b>cierre</b>	ABS
<b>anillo de sellado de neopreno</b>	EPDM
<b>cuerpo de compensación</b>	ABS
<b>respiradero de compensación</b>	Hi-Flow Gore-Tex 3 Micron Hydrophobic Non-Woven

## COLORES

- Black

## PESO

<b>peso con espuma</b>	14.67 lbs (6.7 kg)
<b>peso sin espuma</b>	12.45 lbs (5.6 kg)
<b>flotabilidad</b>	123.70 lbs (56.1 kg)

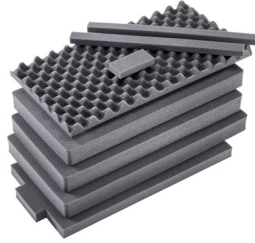
## LA TEMPERATURA

---

**temperatura mínima** -60°F (-51.1 °C)  
**temperatura máxima** 160°F (71.1 °C)

## ACCESORIOS

---



### **1606AirFS**

Juego de 8 piezas de espuma de recambio

---

### **Peli**

c/ Provença, 388, Planta 7 • Barcelona, Spain 08025 • Phone: +34 934 674 999  
[info@peli.com](mailto:info@peli.com) • [www.peli.com](http://www.peli.com)

*Document created on 06-13-21*