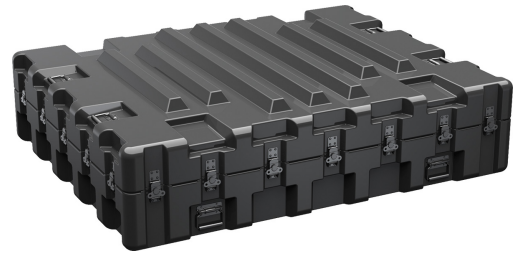




BL6752-0805AC/HL

Confiados durante más de 40 años por el ejército de los EE. UU., Los cases de una sola tapa ofrecen un 20% más de material protector en los bordes y esquinas, donde más se necesita, asegurando que el valioso equipo se mantenga a salvo de cualquier elemento imprevisto. Disponibles en varios tamaños, estos cases son completamente personalizables con una amplia gama de opciones atornilladas como porta documentos, ruedas, indicadores de humedad y mucho más.

- Refuerzos moldeados en forma de lengüeta para un sellado perfecto, resistente al agua y a los impactos
- Esquinas y bordes reforzados para una mayor protección frente a impactos
- Nervios y ondulaciones moldeados que permiten apilar las cajas de manera segura y a prueba de deslizamientos
- Piezas de metal integradas para una mayor protección
- Candados anticizalla que evitan el desprendimiento de la tapa tras un impacto y reducen la tensión sobre los pernos
- Inserciones de metal moldeadas patentadas para puntos de fijación de cierres y bisagras que fortalecen las paredes
- Estructura de una pieza moldeada en polietileno ligero y de gran resistencia frente a impactos



DIMENSIONES

INTERIOR	67.43 x 51.87" x 13.16 (171.3 x 131.7 x 33.4 cm)
EXTERIOR	70.43 x 54.87" x 18.66 (178.9 x 139.4 x 47.4 cm)
profundidad tapa	5.13" (13 cm)
profundidad base	8.03" (20.4 cm)
profundidad total	13.16" (33.4 cm)
Volumen interior	26.64 ft ³ (0.754 m ³)

MATERIALES

Cuerpo	RotoMolded Polyethylene
Cierre	Steel (Nickel-black Plated)
anillo de sellado de neopreno	Silicone Sponge
espuma	No Foam, empty case standard Optional PE and PU, 1 and 2 lb. options filled and lined
Cuerpo de compensación	Aluminum
asa	Heavy Duty Injection Molded Standard
componentes metálicos	Yellow Carbon Steel Standard

COLORES

■ Gray - 133 Fed Std
26270

PESO

Peso	145.00 lbs (65.77 kg)
flotabilidad	2460.39 lbs (1116.01 kg)
Master Pack Weight	147.00 lbs (66.68 kg)

LA TEMPERATURA

temperatura mínima -20°F (-28.9 °C)
temperatura máxima 140°F (60 °C)

OTRAS

Aplicaciones militares sí

Peli

c/ Provença, 388, Planta 7 • Barcelona, Spain 08025 • Phone: +34 934 674 999
info@peli.com • www.peli.com

Document created on 05-03-26