



## 1400EU Protector

Desde 1976, las maletas Peli® Protector son la respuesta a las necesidades de protección de los equipos más delicados. Estas maletas cuentan con un diseño resistente y se pueden utilizar en los entornos más adversos del planeta. Las maletas Peli siempre sobreviven, tanto en el frío extremo del Ártico como en el fragor de cualquier conflicto bélico.

Estas resistentes maletas están diseñadas con una válvula de purga automática que iguala la presión del aire, una tapa con anillo de sellado estanco de silicona, asas de goma ergonómicas y componentes metálicos de acero inoxidable.

- **Indestructible, estanca al agua y al polvo**
- Válvula automática de compensación de la presión (mantiene el interior a salvo del agua y equilibra la presión del aire)
- Cómodas asas ergonómicas de goma
- Cierres de doble recorrido fáciles de abrir
- Anillo de sellado
- Núcleo interior de célula abierta y paneles exteriores rígidos: resistente y ligera
- Espuma protectora precortada con espuma de tapa corrugada
- Protectores de candado de acero inoxidable
- Fabricado en Alemania



### CONFIGURACIONES



**1400EU**  
Standard



**1400WF**  
With Foam

### DIMENSIONES

<b>INTERIOR</b>	11.87 x 8.97" x 5.15 (30.1 x 22.8 x 13.1 cm)
<b>EXTERIOR</b>	13.68 x 11.61" x 5.75 (34.7 x 29.5 x 14.6 cm)
<b>profundidad tapa</b>	1.18" (3 cm)
<b>profundidad base</b>	4.00" (10.2 cm)
<b>profundidad total</b>	5.18" (13.2 cm)
<b>volumen interior</b>	0.32 ft <sup>3</sup> (0.009 m <sup>3</sup> )
<b>Padlock Hole Diameter</b>	5/16" (12.7 cm)

### MATERIALES

<b>cuerpo</b>	Polypropylene
<b>cierre</b>	ABS
<b>anillo de sellado de neopreno</b>	Polymer
<b>pasadores</b>	Stainless Steel

<b>espuma</b>	1.3 lb Polyurethane
<b>cuerpo de compensación</b>	ABS
<b>respiradero de compensación</b>	3 Micron Hydrophobic Non-Woven

## COLORES

 Black	 Desert Tan	 Orange	 OD Green
 Silver	 Yellow		

## PESO

<b>peso con espuma</b>	4.41 lbs (2 kg)
<b>peso sin espuma</b>	3.97 lbs (1.8 kg)
<b>flotabilidad</b>	20.06 lbs (9.1 kg)

## LA TEMPERATURA

<b>temperatura mínima</b>	-40°F (-40 °C)
<b>temperatura máxima</b>	210°F (98.9 °C)

## CERTIFICACIONES

**IP67**  
**MIL C-4150J**  
**Def Stan 81-41**

## OTRAS

<b>Master Pack</b>	4
<b>Placa identificativa</b>	sí
<b>Aplicaciones militares</b>	sí

## ACCESORIOS



**1401**  
 Juego de 3 piezas de espuma de recambio



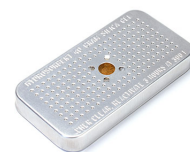
**1403**  
 Junta tórica de repuesto



**1400PF**  
 Panel de adaptación para aplicación especial



**1506TSA**  
 Candado TSA



**1500D**  
 Gel de sílice desecante

### Peli

c/ Provença, 388, Planta 7 • Barcelona, Spain 08025 • Phone: +34 934 674 999  
[info@peli.com](mailto:info@peli.com) • [www.peli.com](http://www.peli.com)

Document created on 07-17-24