



## EU035035-1010

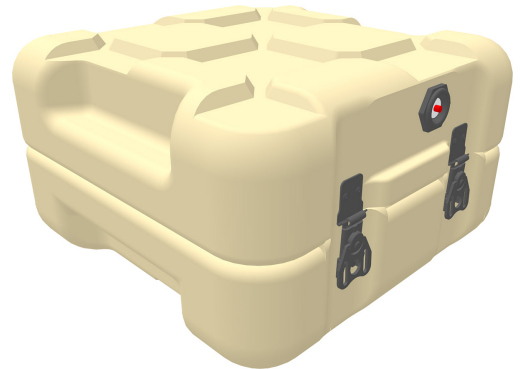
ISP2 Case

Enviar carga suelta puede ralentizar sus operaciones y estropear la mercancía y, como resultado de todo ellos, poner en riesgo la misión. Las nuevas maletas ISP2 de Peli previenen casi totalmente el movimiento de la carga con un sistema de apilado múltiple (ISP) exclusivo. El sistema es compatible con 64 tamaños diferentes, de 0,018 a 0,576 metros cúbicos de almacenamiento. Equipadas con un anillo de sellado esponjoso de silicona y válvulas de descarga de presión, las maletas ISP<sup>2</sup> resisten las condiciones meteorológicas y de humedad más extremas.

El sistema está diseñado para maximizar el volumen de las plataformas de logística estándar. Tanto si se cargan palés estándar, universales (OTAN), contenedores JMIC, palés de 463 l o contenedores marítimos, el sistema de maletas ISP<sup>2</sup> utilizará el espacio de carga del modo más eficiente posible.

Con su sistema de apilado múltiple, las maletas ISP2 se pueden apilar formando un bloque sólido. El patrón de la base, formado por cuadrados de 10 x 10 cm, coincide con el diseño cúbico del contenedor inferior; de esta manera quedan totalmente encajados.

- Fabricado en Europa
- Sistema de apilado múltiple para preservar la integridad de la carga
- Maximiza el volumen de las plataformas logísticas estándar
- Las líneas de separación de las juntas están moldeadas y presentan un ajuste perfecto, incluso tras un impacto
- Candados anticizalla que evitan el desprendimiento de la tapa tras un impacto y minimizan la tensión sobre el material



### DIMENSIONES

<b>INTERIOR</b>	10.43 x 10.43" x 6.69 (26.5 x 26.5 x 17 cm)
<b>EXTERIOR</b>	13.78 x 13.78" x 7.87 (35 x 35 x 20 cm)
<b>profundidad tapa</b>	3.94" (10 cm)
<b>profundidad base</b>	3.94" (10 cm)
<b>profundidad total</b>	7.88" (20 cm)
<b>volumen interior</b>	0.42 ft <sup>3</sup> (0.012 m <sup>3</sup> )

### MATERIALES

<b>cuerpo</b>	RotoMolded Polyethylene
<b>cierre</b>	Steel (Zinc Cobalt-Black-Plated)
<b>anillo de sellado de neopreno</b>	Silicone Sponge
<b>pasadores</b>	Stainless Steel
<b>Pasadores (Alt)</b>	Aluminum
<b>cuerpo de compensación</b>	Mechanical PRV - Aluminum Body

### COLORES

■ Black - 032 Fed Std 27040	■ Olive Drab - 137 Fed Std 34096	■ Gray - 133 Fed Std 26270	■ Tan - 250 Fed Std 20372
■ Red - 130 Fed Std 21105	■ Blue - 135 Pantone 292U	■ White - 132 Fed Std 27925	■ Yellow - 136 Pantone 012U
■ Green - 138 Fed Std 24052	■ Orange - 134 Fed Std 12197	■ Yellow - 131 Fed Std 23538	■ Maroon - 197 Pantone 202U

## PESO

---

<b>peso sin espuma</b>	7.72 lbs (3.5 kg)
<b>flotabilidad</b>	43.61 lbs (19.8 kg)

## LA TEMPERATURA

---

<b>temperatura mínima</b>	-22°F (-30 °C)
<b>temperatura máxima</b>	158°F (70 °C)

---

### **Peli**

c/ Provença, 388, Planta 7 • Barcelona, Spain 08025 • Phone: +34 934 674 999  
[info@peli.com](mailto:info@peli.com) • [www.peli.com](http://www.peli.com)

*Document created on 03-31-25*