



1720

Protector

Largo

Desde 1976, las maletas Peli® Protector son la respuesta a las necesidades de protección de los equipos más delicados. Estas maletas cuentan con un diseño resistente y se pueden utilizar en los entornos más adversos del planeta. Las maletas Peli siempre sobreviven, tanto en el frío extremo del Ártico como en el fragor de cualquier conflicto bélico.

Estas resistentes maletas fabricadas en EE. UU. están diseñadas con una válvula de purga automática que iguala la presión del aire, una tapa con anillo de sellado estanco de silicona, asas de goma ergonómicas y componentes metálicos de acero inoxidable.

- **Ruedas de poliuretano de alta resistencia con rodamientos de acero inoxidable**
- **Indestructible, estanca al agua y al polvo**
- Juego de 3 piezas de espuma protectora
- Válvula automática de compensación de la presión (mantiene el interior a salvo del agua y equilibra la presión del aire)
- Cierres de doble recorrido fáciles de abrir
- Asas abatibles
- Anillo de sellado
- Núcleo interior de célula abierta y paneles exteriores rígidos: resistente y ligera
- Pernos y candados con refuerzos de acero inoxidable



CONFIGURACIONES



1720
Standard



1720NF
No Foam



1720WF
With Foam

DIMENSIONES

INTERIOR	42.00 x 13.50" x 5.25 (106.7 x 34.3 x 13.3 cm)
EXTERIOR	44.37 x 16.00" x 6.12 (112.7 x 40.6 x 15.5 cm)
profundidad tapa	1.75" (4.4 cm)
profundidad base	3.50" (8.9 cm)
profundidad total	5.25" (13.3 cm)
Volumen interior	1.72 ft ³ (0.049 m ³)
Padlock Hole Diameter	5/16" (12.7 cm)

MATERIALES

Cuerpo	Polypropylene
Cierre	ABS

anillo de sellado de neopreno	Polymer
pasadores	Stainless Steel
espuma	1.3 lb Polyurethane
Cuerpo de compensación	ABS
respiradero de compensación	3 Micron Hydrophobic Non-Woven

COLORES

 Black	 OD Green
---	--

PESO

peso con espuma	18.96 lbs (8.6 kg)
peso sin espuma	16.76 lbs (7.6 kg)
flotabilidad	160.94 lbs (73 kg)
Master Pack Weight	21.10 lbs (9.57 kg)

LA TEMPERATURA

temperatura mínima	-40°F (-40 °C)
temperatura máxima	190°F (87.8 °C)

CERTIFICACIONES

Def Stan 81-41

OTRAS

ruedas	2
Master Pack	1
Placa identificativa	sí
Aplicaciones militares	sí

ACCESORIOS



1721

Juego de 3 piezas de espuma de recambio



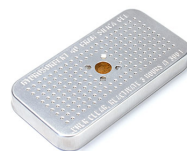
1723

Junta tórica de repuesto



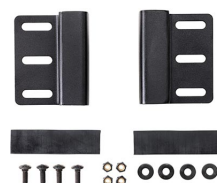
1506TSA

Candado TSA



1500D

Gel de sílice desecante



LGMT-001P

Protector Case Soporte de techo para maletas

Peli

c/ Provença, 388, Planta 7 • Barcelona, Spain 08025 • Phone: +34 934 674 999
info@peli.com • www.peli.com

Document created on 01-31-26