



## 1560 Protector

Desde 1976, las maletas Peli® Protector son la respuesta a las necesidades de protección de los equipos más delicados. Estas maletas cuentan con un diseño resistente y se pueden utilizar en los entornos más adversos del planeta. Las maletas Peli siempre sobreviven, tanto en el frío extremo del Ártico como en el fragor de cualquier conflicto bélico.

Estas resistentes maletas fabricadas en EE. UU. están diseñadas con una válvula de purga automática que iguala la presión del aire, una tapa con anillo de sellado estanco de silicona, asas de goma ergonómicas y componentes metálicos de acero inoxidable.

- **Ruedas de poliuretano de alta resistencia con rodamientos de acero inoxidable**
- **Indestructible, estanca al agua y al polvo**
- Espuma protectora precortada de 2 niveles con espuma de tapa corrugada
- Válvula automática de compensación de la presión (mantiene el interior a salvo del agua y equilibra la presión del aire)
- Cómodas asas ergonómicas superiores y laterales de goma
- Cierres de doble recorrido fáciles de abrir
- Anillo de sellado
- Núcleo interior de célula abierta y paneles exteriores rígidos: resistente y ligera
- Asa extraíble retráctil
- Pernos y candados con refuerzos de acero inoxidable
- Garantía limitada de por vida de Peli\*\*
- \*La garantía de por vida no es aplicable en los países cuya legislación no lo permita



### CONFIGURACIONES



**1560**  
Standard



**1564**  
With Padded Dividers



**1560NF**  
No Foam



**1560TP**  
With TrekPak Divider System



**1560WF**  
With Foam

### DIMENSIONES

<b>INTERIOR</b>	19.92 x 14.98" x 9.00 (50.6 x 38 x 22.9 cm)
<b>EXTERIOR</b>	22.07 x 17.92" x 10.42 (56.1 x 45.5 x 26.5 cm)
<b>profundidad tapa</b>	2.00" (5.1 cm)
<b>profundidad base</b>	7.00" (17.8 cm)
<b>profundidad total</b>	9" (22.9 cm)
<b>volumen interior</b>	1.55 ft <sup>3</sup> (0.044 m <sup>3</sup> )
<b>Padlock Hole Diameter</b>	0.31" (0.8 cm)

### MATERIALES

<b>cuerpo</b>	Polypropylene
<b>cierre</b>	ABS

<b>anillo de sellado de neopreno</b>	Polymer
<b>pasadores</b>	Stainless Steel
<b>espuma</b>	1.3 lb Polyurethane
<b>cuerpo de compensación</b>	ABS
<b>respiradero de compensación</b>	3 Micron Hydrophobic Non-Woven

## COLORES

 Black	 Desert Tan	 Orange	 Yellow
---	--	--	--

## PESO

<b>peso con espuma</b>	20.00 lbs (9.1 kg)
<b>peso sin espuma</b>	17.00 lbs (7.7 kg)
<b>flotabilidad</b>	115.00 lbs (52.2 kg)
<b>Master Pack Weight</b>	21.00 lbs (9.5 kg)

## LA TEMPERATURA

<b>temperatura mínima</b>	-40°F (-40 °C)
<b>temperatura máxima</b>	210°F (98.9 °C)

## CERTIFICACIONES

**IP67**  
**Def Stan 81-41**

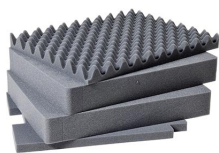
## OTRAS

<b>ruedas</b>	2
<b>Asa extensible</b>	sí
<b>Master Pack</b>	1
<b>Placa identificativa</b>	sí
<b>Aplicaciones militares</b>	sí

## ACCESORIOS



**0343**  
Junta tórica de repuesto



**1561**  
Juego de 4 piezas de espuma de recambio



**1565**  
Divisores acolchados



**1569**  
Organizador de tapa



**1560EUTP**  
Kit de divisores TrekPak



**1560TPKIT**  
Kit de divisores TrekPak



**1560TPDIV**  
Extra TrekPak Dividers



**1507**  
Soportes de montaje rápido -  
juego de 4



**1506TSA**  
Candado TSA



**1500D**  
Gel de sílice desecante



**1560MP**  
EZ-Click™ MOLLE Panel

---

**Peli**

c/ Provença, 388, Planta 7 • Barcelona, Spain 08025 • Phone: +34 934 674 999  
[info@peli.com](mailto:info@peli.com) • [www.peli.com](http://www.peli.com)

*Document created on 11-21-24*