



# 1510

## Protector

Maleta de Mano

Protege lo que más importa, con tu propio estilo, vayas donde vayas. La maleta Peli 1510 es uno de nuestros modelos más vendidos por una razón muy clara. Durante más de 45 años, fotógrafos, exploradores, equipos de emergencia y profesionales de todo el mundo han confiado en ella como la solución definitiva para proteger su equipo. Desde cámaras hasta tecnología sensible o herramientas esenciales, la 1510 mantiene todo a salvo.

Diseñada para ofrecer fiabilidad en cualquier situación, protege tu equipo del agua, el polvo y los impactos para que puedas centrarte en lo que realmente importa. Su resistencia de grado militar te aporta tranquilidad allá donde te lleve el trabajo o la aventura.

La protección no tiene por qué ser aburrida. Con colores llamativos como rosa, amarillo, negro y muchos más, tu maleta refleja tu personalidad y resulta fácil de identificar en movimiento.

Pensada para una vida en constante desplazamiento, la Peli 1510 tiene el tamaño ideal para viajar en avión y para el transporte diario. Los protectores de candado reforzados en acero inoxidable, las ruedas suaves y el asa trolley retráctil permiten moverte con total confianza, ya sea en aeropuertos, zonas de trabajo o ubicaciones remotas.

Por qué elegirla: transmite una sensación de fiabilidad absoluta.

- Construcción Protector clásica y extremadamente robusta, símbolo de durabilidad legendaria
- Interior más profundo que ofrece espacio adicional para equipos voluminosos o densos
- La elección de profesionales en todo el mundo, estándar del sector en protección avanzada
- Cierres tradicionales de doble acción, firmes, seguros y claramente resistentes
- Formato apto para equipaje de cabina que cumple con las normas aéreas sin renunciar al espacio

Elige la 1510 si tu equipo representa un compromiso y exiges confianza total en su protección. En cada golpe, caída o sacudida, ofrece esa seguridad de que nada se romperá. Esta maleta no solo transporta tu equipo: lo honra.

Verifica los requisitos de equipaje de cabina con tu aerolínea antes de viajar. Las políticas pueden variar según la compañía y la ruta.

- Construcción hermética, resistente a golpes y al polvo para una protección total en cualquier entorno
- Diseño compatible con cabina, apto como equipaje de mano en muchas aerolíneas, sujeto a la normativa de cada compañía\*
- Junta tórica (O-ring) para un sellado fiable
- Interior personalizable con espuma, separadores acolchados o divisores TrekPak
- Corte de espuma de precisión para un ajuste perfecto alrededor de tu equipo
- Personalización de la maleta con vinilos para nombres, logotipos o gráficos personalizados
- Opciones de color llamativas como rosa, amarillo, negro, naranja y más
- Válvula automática de equilibrado de presión: regula la presión interior y mantiene el agua fuera
- Garantía limitada de por vida Peli™\*\*



## CONFIGURACIONES

---



## DIMENSIONES

<b>INTERIOR</b>	19.75 x 11.00" x 7.60 (50.2 x 27.9 x 19.3 cm)
<b>EXTERIOR</b>	22.00 x 13.81" x 9.00 (55.9 x 35.1 x 22.9 cm)
<b>profundidad tapa</b>	1.79" (4.5 cm)
<b>profundidad base</b>	5.79" (14.7 cm)
<b>profundidad total</b>	7.58" (19.3 cm)
<b>Volumen interior</b>	0.96 ft <sup>3</sup> (0.027 m <sup>3</sup> )
<b>Padlock Hole Diameter</b>	0.31" (0.8 cm)

## MATERIALES

<b>Cuerpo</b>	Polypropylene
<b>Cierre</b>	ABS
<b>anillo de sellado de neopreno</b>	Polymer
<b>pasadores</b>	Stainless Steel
<b>espuma</b>	1.3 lb Polyurethane
<b>Cuerpo de compensación</b>	ABS
<b>respiradero de compensación</b>	3 Micron Hydrophobic Non-Woven

## COLORES

 Black	 Desert Tan	 Orange	 Yellow
 Pink			

## PESO

<b>peso con espuma</b>	13.60 lbs (6.17 kg)
<b>peso sin espuma</b>	11.99 lbs (5.44 kg)
<b>flotabilidad</b>	64.15 lbs (29.1 kg)
<b>Weight With TrekPak / Foam Hybrid</b>	14.94 lbs (6.78 kg)
<b>Master Pack Weight</b>	32.43 lbs (14.71 kg)

## LA TEMPERATURA

<b>temperatura mínima</b>	-40°F (-40 °C)
<b>temperatura máxima</b>	190°F (87.8 °C)

## CERTIFICACIONES

**IP67**  
**Def Stan 81-41**

## OTRAS

<b>ruedas</b>	2
<b>Asa extensible</b>	sí

<b>Master Pack</b>	2
<b>Placa identificativa</b>	sí
<b>Área reducida</b>	sí
<b>Aplicaciones militares</b>	sí

## ACCESORIOS



**1511**  
Juego de 4 piezas de espuma de recambio



**1513**  
Junta tórica de repuesto



**1515**  
Divisores acolchados



**1519**  
Organizador de tapa



**1510EUTP**  
Kit de divisores TrekPak



**1510TPKIT**  
Kit de divisores TrekPak



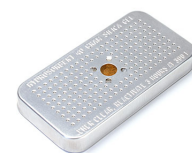
**1510TPDIV**  
Extra TrekPak Dividers



**1507QM**  
Soportes de montaje rápido - juego de 4



**1506TSA**  
Candado TSA



**1500D**  
Gel de sílice desecante



**1510MP**  
EZ-Click™ MOLLE Panel



**RucPac-Pro-1**  
Conversión de mochila RucPac Pro Hardcase



**RucPac-normal**  
Conversión de mochila RucPac estándar Hardcase

### Peli

c/ Provença, 388, Planta 7 • Barcelona, Spain 08025 • Phone: +34 934 674 999  
[info@peli.com](mailto:info@peli.com) • [www.peli.com](http://www.peli.com)

Document created on 05-23-26