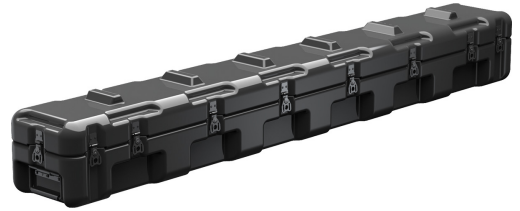




AL7007-0403AC

Confiados durante más de 40 años por el ejército de los EE. UU., Los cases de una sola tapa ofrecen un 20% más de material protector en los bordes y esquinas, donde más se necesita, asegurando que el valioso equipo se mantenga a salvo de cualquier elemento imprevisto. Disponibles en varios tamaños, estos cases son completamente personalizables con una amplia gama de opciones atornilladas como porta documentos, ruedas, indicadores de humedad y mucho más.

- Refuerzos moldeados en forma de lengüeta para un sellado perfecto, resistente al agua y a los impactos
- Esquinas y bordes reforzados para una mayor protección frente a impactos
- Nervios y ondulaciones moldeados que permiten apilar las cajas de manera segura y a prueba de deslizamientos
- Piezas de metal integradas para una mayor protección
- Candados anticizalla que evitan el desprendimiento de la tapa tras un impacto y reducen la tensión sobre los pernos
- Inserciones de metal moldeadas patentadas para puntos de fijación de cierres y bisagras que fortalecen las paredes
- Estructura de una pieza moldeada en polietileno ligero y de gran resistencia frente a impactos



DIMENSIONES

INTERIOR	70.25 x 7.00" x 7.00 (178.4 x 17.8 x 17.8 cm)
EXTERIOR	73.25 x 10.00" x 9.75 (186.1 x 25.4 x 24.8 cm)
profundidad tapa	3.00" (7.6 cm)
profundidad base	4.00" (10.2 cm)
profundidad total	7" (17.8 cm)
volumen interior	1.99 ft ³ (0.056 m ³)

MATERIALES

cuerpo	RotoMolded Polyethylene
cierre	Steel (Nickel-black Plated)
anillo de sellado de neopreno	Silicone Sponge
espuma	No Foam, empty case standard Optional PE and PU, 1 and 2 lb. options filled and lined
cuerpo de compensación	Aluminum
asa	Heavy Duty Injection Molded Standard
componentes metálicos	Yellow Carbon Steel Standard

COLORES

■ Gray - 133 Fed Std
26270

PESO

peso	30.00 lbs (13.6 kg)
flotabilidad	228.04 lbs (103.4 kg)
Master Pack Weight	32.00 lbs (14.5 kg)

LA TEMPERATURA

temperatura mínima -20°F (-28.9 °C)
temperatura máxima 140°F (60 °C)

OTRAS

Aplicaciones militares sí

Peli

c/ Provença, 388, Planta 7 • Barcelona, Spain 08025 • Phone: +34 934 674 999
info@peli.com • www.peli.com

Document created on 11-21-24