



# 1556

## Air

Peli sabe que tu prioridad es encontrar la protección más adecuada para tus equipos, aquella que proporcione un encaje perfecto. Peli™ Air empezó como una gama de protección para objetos largos, y pronto creció para ofrecerte protección para objetos profundos. Ha llegado el momento de combinar estos dos tipos de protección en un mismo producto: la nueva serie Long/Deep de Peli. Olvídate del riesgo de embutir a la fuerza tus equipos en maletas de tamaño inadecuado o de transportarlos sin protección ante la ausencia de alternativas. Con la serie Long/Deep, Peli viene a cubrir un vacío para que puedas proteger tus equipos, sean cuales sean.

- Válvula automática de compensación de la presión (mantiene el interior a salvo del agua y equilibra la presión del aire)
- Asa plegable con revestimiento sobremoldeado
- Asa extraíble retráctil
- Protectores de candado de acero inoxidable
- Tarjetero
- Tamaño máximo de equipaje de mano para viajes en avión\*
- Cierres Press and Pull™
- Garantía limitada de por vida
- Polímero patentado HPX2™ superligero (hasta un 40 % más ligero)
- Junta tórica estanca
- Espuma Pick N Pluck™ personalizable por el usuario
- Resistentes al agua, los golpes y al polvo
- Certificación IP67 y MIL-SPEC



## CONFIGURACIONES



**1556**  
Standard



**1556WF**  
With Foam



**1556NF**  
No Foam

## DIMENSIONES

<b>INTERIOR</b>	21.63 x 10.76" x 8.97 (54.9 x 27.3 x 22.8 cm)
<b>EXTERIOR</b>	23.43 x 13.52" x 10.57 (59.5 x 34.3 x 26.8 cm)
<b>profundidad tapa</b>	2.00" (5.1 cm)
<b>profundidad base</b>	6.97" (17.7 cm)
<b>profundidad total</b>	8.97" (22.8 cm)
<b>volumen interior</b>	1.21 ft <sup>3</sup> (0.034 m <sup>3</sup> )
<b>Padlock Hole Diameter</b>	0.31" (0.8 cm)

## MATERIALES

<b>cuerpo</b>	Proprietary Polypropylene Blend
---------------	---------------------------------

<b>cierre</b>	ABS
<b>anillo de sellado de neopreno</b>	EPDM
<b>cuerpo de compensación</b>	ABS
<b>respiradero de compensación</b>	Hi-Flow Gore-Tex 3 Micron Hydrophobic Non-Woven

## COLORES

---

■ Black

## PESO

---

<b>peso con espuma</b>	11.20 lbs (5.1 kg)
<b>peso sin espuma</b>	9.75 lbs (4.4 kg)
<b>flotabilidad</b>	84.95 lbs (38.5 kg)

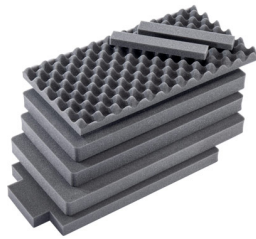
## LA TEMPERATURA

---

<b>temperatura mínima</b>	-60°F (-51.1 °C)
<b>temperatura máxima</b>	160°F (71.1 °C)

## ACCESORIOS

---



**1556AirFS**  
Juego de 7 piezas de espuma de recambio



**1506TSA**  
Candado TSA

---

### Peli

c/ Provença, 388, Planta 7 • Barcelona, Spain 08025 • Phone: +34 934 674 999  
[info@peli.com](mailto:info@peli.com) • [www.peli.com](http://www.peli.com)

Document created on 07-17-24