



1745

Air

Largo

Hemos ampliado nuestra línea de maletas Peli™ Air para que puedas proteger tus equipos con forma alargada en el interior de la maleta más resistente y ligera del mundo. Con sus 118 cm de longitud, sus ruedas integradas y un 40 % menos de peso que otras maletas de polímero, la maleta Peli™ Air 1745 te acompañará a todas partes y te ofrecerá el espacio perfecto para proteger tus equipos de investigación, armas de fuego, trípodes para cámaras y otros equipos con forma alargada. Con 20 cm de espacio interno y disponible con espuma Pick N Pluck™ opcional, la Peli™ Air 1745 es nuestra maleta alargada más profunda. Permite apilar varios objetos tanto en la capa inferior como en la superior, o utilizar únicamente la capa superior para alojar un equipo individual con forma alargada.

La Peli™ Air 1745 también es la primera maleta Peli™ Air que incluye los cierres Press and Pull™, cuya funcionalidad en condiciones de presión e impactos extremos está sobradamente probada. Gracias a los cierres la tapa se mantiene bien cerrada aunque la maleta se manipule de forma brusca y siguen siendo fáciles de abrir una vez llegada a su destino. La maleta Peli™ Air 1745: las grandes distancias han dejado de ser un problema.

- Válvula automática de compensación de la presión (mantiene el interior a salvo del agua y equilibra la presión del aire)
- Asa plegable con revestimiento sobremoldeado
- Protectores de candado de acero inoxidable
- Tarjetero
- Ruedas con cojinetes de acero inoxidable y rodado silencioso
- Cierres Press and Pull™
- Polímero patentado HPX²™ superligero (hasta un 40 % más ligero)
- Junta tórica estanca
- Espuma Pick N Pluck™ personalizable por el usuario
- Resistentes al agua, los golpes y al polvo
- Certificación IP67 y MIL-SPEC



CONFIGURACIONES



1745
Standard



1745NF
No Foam



1745WF
With Foam

DIMENSIONES

INTERIOR	44.01 x 16.77" x 7.94 (111.8 x 42.6 x 20.2 cm)
EXTERIOR	46.69 x 19.36" x 8.73 (118.6 x 49.2 x 22.2 cm)
profundidad tapa	2.51" (6.4 cm)
profundidad base	5.43" (13.8 cm)
profundidad total	7.94" (20.2 cm)

Volumen interior	3.39 ft ³ (0.096 m ³)
Padlock Hole Diameter	0.31" (0.8 cm)

MATERIALES

Cuerpo	Proprietary Polypropylene Blend
Cierre	ABS
anillo de sellado de neopreno	EPDM
Cuerpo de compensación	ABS
respiradero de compensación	Hi-Flow Gore-Tex 3 Micron Hydrophobic Non-Woven

COLORES

■ Black

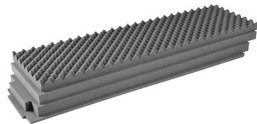
PESO

peso con espuma	21.06 lbs (9.55 kg)
peso sin espuma	17.26 lbs (7.83 kg)

LA TEMPERATURA

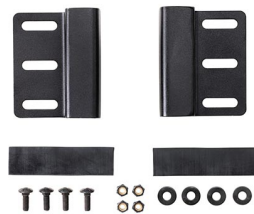
temperatura mínima	0°F (-17.8 °C)
temperatura máxima	140°F (60 °C)

ACCESORIOS



1745AirFS

4 pc. Pick N Pluck™ Foam Set



LGMT-001A

Air Case Soporte de techo para maletas



RucPac-Pro-1

Conversión de mochila RucPac Pro Hardcase

Peli

c/ Provença, 388, Planta 7 • Barcelona, Spain 08025 • Phone: +34 934 674 999
info@peli.com • www.peli.com

Document created on 01-31-26