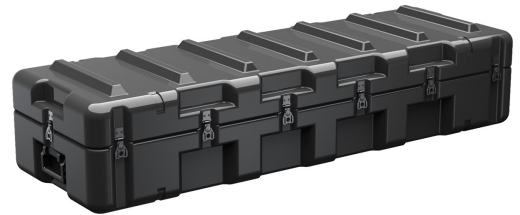




AL5616-0604

Confiados durante más de 40 años por el ejército de los EE. UU., Los cases de una sola tapa ofrecen un 20% más de material protector en los bordes y esquinas, donde más se necesita, asegurando que el valioso equipo se mantenga a salvo de cualquier elemento imprevisto. Disponibles en varios tamaños, estos cases son completamente personalizables con una amplia gama de opciones atornilladas como porta documentos, ruedas, indicadores de humedad y mucho más.

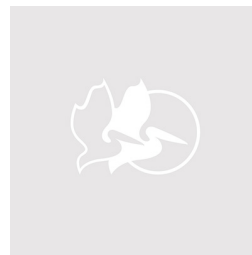
- Refuerzos moldeados en forma de lengüeta para un sellado perfecto, resistente al agua y a los impactos
- Esquinas y bordes reforzados para una mayor protección frente a impactos
- Nervios y ondulaciones moldeados que permiten apilar las cajas de manera segura y a prueba de deslizamientos
- Piezas de metal integradas para una mayor protección
- Candados anticizalla que evitan el desprendimiento de la tapa tras un impacto y reducen la tensión sobre los pernos
- Inserciones de metal moldeadas patentadas para puntos de fijación de cierres y bisagras que fortalecen las paredes
- Estructura de una pieza moldeada en polietileno ligero y de gran resistencia frente a impactos



CONFIGURACIONES



AL5616-0604
Standard



AL5616-0604-RP
Empty

DIMENSIONES

INTERIOR	56.43 x 16.25" x 10.07 (143.3 x 41.3 x 25.6 cm)
EXTERIOR	59.43 x 19.25" x 12.76 (151 x 48.9 x 32.4 cm)
profundidad tapa	4.20" (10.7 cm)
profundidad base	5.87" (14.9 cm)
profundidad total	10.07" (25.6 cm)
volumen interior	5.34 ft ³ (0.151 m ³)

MATERIALES

cuerpo	RotoMolded Polyethylene
cierre	Steel (Nickel-black Plated)
anillo de sellado de neopreno	Silicone Sponge
espuma	No Foam, empty case standard Optional PE and PU, 1 and 2 lb. options filled and lined

cuerpo de compensación	Aluminum
asa	Heavy Duty Injection Molded Standard
componentes metálicos	Yellow Carbon Steel Standard

COLORES

■ Gray - 133 Fed Std
26270

PESO

peso	42.40 lbs (19.2 kg)
flotabilidad	485.02 lbs (220 kg)
Master Pack Weight	44.40 lbs (20.1 kg)

LA TEMPERATURA

temperatura mínima	-20°F (-28.9 °C)
temperatura máxima	140°F (60 °C)

OTRAS

Aplicaciones militares	sí
-------------------------------	----

Peli

c/ Provença, 388, Planta 7 • Barcelona, Spain 08025 • Phone: +34 934 674 999
info@peli.com • www.peli.com

Document created on 11-23-24