



# 1615

## Air

### Protege tu equipo más valioso

La maleta Peli 1615 Air combina protección de nivel profesional con una portabilidad sin esfuerzo, manteniendo tu equipo de alto valor seguro en cada viaje. Ligera pero resistente, protege cámaras, portátiles, herramientas y dispositivos sensibles del agua, el polvo y los impactos. De confianza para exploradores, fotógrafos, músicos y equipos de emergencia en todo el mundo, hace que cada desplazamiento sea más tranquilo.

### ¿Por qué elegir la maleta 1615 Air?

Es espaciosa, duradera y lista para viajar, dándote la seguridad de que tu equipo está protegido vayas donde vayas.

La maleta Peli 1615 Air protege tu equipo más valioso con una durabilidad excepcional y un diseño pensado para viajar. Amplia y ligera, cumple con los requisitos de muchas aerolíneas e incorpora ruedas de deslizamiento suave, asa trolley extensible y una resistente estructura de polímero HPX. Resistente a impactos, hermética, antipolvo y certificada MIL-SPEC, mantiene cámaras, portátiles y herramientas a salvo en cualquier entorno. Versátil, práctica y respaldada por la Garantía limitada de por vida Peli™, es la compañera fiable para cada viaje o aventura.

Verifica los requisitos de equipaje de cabina con tu aerolínea antes de viajar. Las políticas pueden variar según la compañía y la ruta.

- Resistente a impactos, hermética y antipolvo (IP67)
- Polímero exclusivo HPX<sup>2</sup>™ ultraligero - hasta un 40 % más ligero que las maletas tradicionales
- Cierres Press-and-Pull™ para un cierre seguro y fiable
- Asa trolley extensible para un transporte cómodo
- Ruedas silenciosas con rodamientos de acero inoxidable
- Asas de goma ergonómicas y plegables
- Interior de espuma Pick N Pluck™ personalizable por el usuario
- Junta tórica impermeable
- Válvula automática de equilibrado de presión - regula la presión interior y mantiene el agua fuera
- Protectores para candado y herrajes de acero inoxidable
- Porta tarjetas para identificación personal o profesional
- Certificación MIL-SPEC para protección de nivel profesional
- Puede utilizarse como caja estanca, maleta con cierre, maleta de viaje o caja de herramientas
- Ideal para cámaras, objetivos, portátiles y herramientas
- Garantía limitada de por vida Peli™



## CONFIGURACIONES



**1615**  
Standard



**1615NF**  
No Foam



**1615WD**  
With Padded Dividers



**1615TP**  
With TrekPak Divider System



**1615WF**  
With Foam

## DIMENSIONES

<b>INTERIOR</b>	29.59 x 15.50" x 9.38 (75.2 x 39.4 x 23.8 cm)
<b>EXTERIOR</b>	32.58 x 18.40" x 11.02 (82.8 x 46.7 x 28 cm)

<b>profundidad tapa</b>	2.00" (5.1 cm)
<b>profundidad base</b>	7.38" (18.7 cm)
<b>profundidad total</b>	9.38" (23.8 cm)
<b>Volumen interior</b>	2.49 ft <sup>3</sup> (0.071 m <sup>3</sup> )
<b>Padlock Hole Diameter</b>	0.31" (0.8 cm)

## MATERIALES

<b>Cuerpo</b>	Proprietary Polypropylene Blend
<b>Cierre</b>	ABS
<b>anillo de sellado de neopreno</b>	EPDM
<b>Cuerpo de compensación</b>	ABS
<b>respiradero de compensación</b>	Hi-Flow Gore-Tex 3 Micron Hydrophobic Non-Woven

## COLORES

 Black	 Orange	 Silver	 White
 Yellow	 Graphite	 OCP Tan	

## PESO

<b>peso con espuma</b>	17.60 lbs (7.98 kg)
<b>peso sin espuma</b>	14.06 lbs (6.38 kg)
<b>flotabilidad</b>	169.20 lbs (76.75 kg)

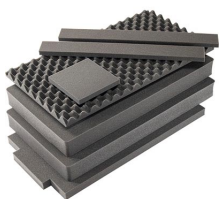
## LA TEMPERATURA

<b>temperatura mínima</b>	0°F (-17.8 °C)
<b>temperatura máxima</b>	140°F (60 °C)

## OTRAS

<b>ruedas</b>	2
---------------	---

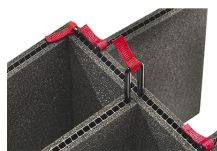
## ACCESORIOS



**1615AirFS**  
Juego de 7 piezas de espuma de recambio



**1615AirDS**  
Divisores acolchados



**1615TP-KIT**  
Kit de divisores TrekPak



**1615TPKIT**  
Kit de divisores TrekPak



**1615TPDIV**  
Extra TrekPak Dividers



**1506TSA**  
Candado TSA



**1500D**  
Gel de sílice desecante



**AIRHANDL**  
EZ-Pull Multi-Stage Air Handle

---

**Peli**

c/ Provença, 388, Planta 7 • Barcelona, Spain 08025 • Phone: +34 934 674 999  
[info@peli.com](mailto:info@peli.com) • [www.peli.com](http://www.peli.com)

*Document created on 06-18-26*