



# 1607

## Air

Peli™ Air Cases sind die ersten Produkte in einer Reihe bemerkenswerter Innovationen, die von Peli, dem Pioniere der Schutzkoffer, entwickelt wurden. Seit über 45 Jahren entwickelt und produziert Peli die bedeutendsten Schutzkoffer der Welt, und wir haben noch viel vor. Mit Einführung der Koffer der Peli™ Air-Modellreihe definieren wir den Schutz der Zukunft mit einer beachtlichen Verbindung aus geringem Gewicht und Robustheit völlig neu.

- Automatisches Druckausgleichsventil – reguliert den Druck im Innenbereich, verhindert das Eindringen von Wasser
- Herabklappbarer überspritzter Griff
- Ausziehgriff
- Edelstahlriegelprotektoren
- Mit Visitenkartenhalter
- Leise laufende Rollen mit Edelstahllager
- Mit Press and Pull™-Verschlüssen
- Begrenzte lebenslange Garantie
- Superleichtes patentiertes HPX<sup>2</sup>™-Polymer – bis zu 40 % leichter
- Wasserdichte O-Ring-Dichtung
- Vom Benutzer anpassbarer Pick N Pluck™-Schaumstoff
- Wasserdicht, bruchstark, staubdicht
- IP67- und MIL-SPEC-zertifiziert



## KONFIGURATIONEN



**1607**  
Standard



**1607NF**  
No Foam



**1607WD**  
With Padded Dividers



**1607WF**  
With Foam

## GRÖSSE

<b>INNERE</b>	21.05 x 15.81" x 11.63 (53.5 x 40.2 x 29.5 cm)
<b>AUSSEN</b>	24.13 x 18.80" x 13.25 (61.3 x 47.8 x 33.7 cm)
<b>Deckeltiefe</b>	2.00" (5.1 cm)
<b>Bodentiefe</b>	9.60" (24.4 cm)
<b>Gesamttiefe</b>	11.6" (29.5 cm)
<b>Innenvolumen</b>	2.24 ft <sup>3</sup> (0.063 m <sup>3</sup> )
<b>Padlock Hole Diameter</b>	0.31" (0.8 cm)

## MATERIALEN

<b>Gehäuse</b>	Proprietary Polypropylene Blend
<b>Verschluss</b>	ABS
<b>O-Ring Dichtung</b>	EPDM
<b>Ausgleichsschraube</b>	ABS

**Ausgleichsventil**

Hi-Flow Gore-Tex 3 Micron Hydrophobic Non-Woven

## FARBEN

■ Black

■ Orange

■ Silver

■ Yellow

## GEWICHT

<b>Gewicht mit Schaumstoff</b>	16.10 lbs (7.3 kg)
<b>Gewicht ohne Schaumstoff</b>	13.20 lbs (6 kg)
<b>Schwimmfähigkeit</b>	178.00 lbs (80.7 kg)

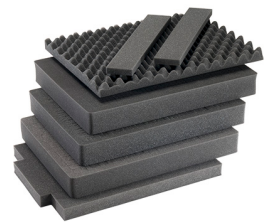
## TEMPERATUR

<b>min. Temperatur</b>	-60°F (-51.1 °C)
<b>max. Temperatur</b>	160°F (71.1 °C)

## ANDERE

**Laufrollen** 2

## ZUBEHÖR

**1506TSA**  
TSA-Verschluss**1500D**  
Trockenmittel Silikagel**1607AirDS**  
Einteilungssystem**1607AirFS**  
3 St. Ersatz-Schaumstoffeinsätze**Peli**

c/ Provença, 388, Planta 7 • Barcelona, Spain 08025 • Phone: +34 934 674 999  
[info@peli.com](mailto:info@peli.com) • [www.peli.com](http://www.peli.com)

Document created on 09-18-24