



# 1535TRVL

## Air

Reise

Der Peli Air 1535TRVL Handgepäckkoffer hat eine Größe, die bei den meisten Fluggesellschaften als Handgepäck gilt (\*Größenbeschränkungen Fluggesellschaft prüfen) und verfügt über TSA-Schlüsselverriegelungen, einen Reiseeinsatz und Deckeinteiler sowie über eine herausziehbare Griffverlängerung, leichtgängige Rollen, 2 komfortable überzogene Gummigriffe und über 2 einzigartige verschlüsse.

Die Peli Air Reisekoffer wurden speziell auf die Bedürfnisse von Reisenden zugeschnitten. Deckeinteiler sind mit Reißverschlussfächern für die Aufbewahrung größerer Gegenstände und mit durchsichtigen Netztaschen für das Verstauen von Reisepässen und Kabeln ausgestattet. Packwürfel halten die Ausrüstung fest gebündelt und ermöglichen Ihnen das Stapeln und Gruppieren Ihrer Ausrüstung.

Zu der Peli Air Travel-Produktreihe gehört der 1535TRVL Handgepäckkoffer sowie das aufzugebende

Während die Abmessungen mit der maximal erlaubten Größe für Handgepäck vieler Fluggesellschaften übereinstimmen, wird empfohlen, die genauen Maßanforderungen bei Ihrer Fluggesellschaft vor der Reise zu bestätigen.

- Automatisches Druckausgleichsventil - reguliert den Druck im Innenbereich, verhindert das Eindringen von Wasser
- Herabklappbarer überspritzter Griff
- Ausziehgriff
- Edelstahlriegelprotektoren
- Mit Visitenkartenhalter
- Leise laufende Rollen mit Edelmetalllager
- Mit Press and Pull™-Verschlüssen
- Deckel mit Netz- und Reißverschlussfächern
- Packing Cube Organizer
- Push-Pull Verriegelung mit TSA Schlössern
- Superleichtes patentiertes HPX<sup>2</sup>™-Polymer - bis zu 40 % leichter
- Wasserdichte O-Ring-Dichtung
- Wasserdicht, bruchstark, staubdicht
- IP67- und MIL-SPEC-zertifiziert
- Beschränkte lebenslange Garantie (sofern gesetzlich vorgeschrieben)
- Abmessungen, die mit der maximal erlaubten Handgepäckgröße der meisten internationalen Fluggesellschaften kompatibel sind.
- Überprüfen Sie die genauen Größenanforderungen für Handgepäck bei Ihrer Fluggesellschaft.



## GRÖSSE

<b>INNERE</b>	20.39 x 11.20" x 7.21 (51.8 x 28.4 x 18.3 cm)
<b>AUSSEN</b>	21.96 x 13.97" x 8.98 (55.8 x 35.5 x 22.8 cm)
<b>Large Packing Cube (LxWxD)</b>	13.78 x 10.83" x 4.72 (35 x 27.5 x 12 cm)
<b>Small Packing Cube (LxWxD)</b>	5.31 x 10.83" x 4.72 (13.5 x 27.5 x 12 cm)
<b>Deckeltiefe</b>	2.00" (5.1 cm)
<b>Bodentiefe</b>	5.21" (13.2 cm)
<b>Gesamttiefe</b>	7.21" (18.3 cm)
<b>Innenvolumen</b>	0.95 ft <sup>3</sup> (0.027 m <sup>3</sup> )
<b>Large Packing Cube Volume</b>	0.41 ft <sup>3</sup> (0.012 m <sup>3</sup> )
<b>Small Packing Cube Volume</b>	0.16 ft <sup>3</sup> (0.005 m <sup>3</sup> )
<b>Padlock Hole Diameter</b>	5/16" (12.7 cm)

## MATERIALEN

---

<b>Gehäuse</b>	Proprietary Polypropylene Blend
<b>Verschluss</b>	ABS
<b>O-Ring Dichtung</b>	EPDM
<b>Ausgleichsschraube</b>	ABS
<b>Ausgleichsventil</b>	Hi-Flow Gore-Tex 3 Micron Hydrophobic Non-Woven

## FARBEN

---

 Black	 Charcoal	 Indigo	 Oxblood
---	--	--	---

## GEWICHT

---

<b>Gewicht</b>	10.35 lbs (4.69 kg)
<b>Weight With Organizers</b>	12.10 lbs (5.49 kg)

## TEMPERATUR

---

<b>min. Temperatur</b>	0°F (-17.8 °C)
<b>max. Temperatur</b>	140°F (60 °C)

## ANDERE

---

<b>Laufrollen</b>	2
-------------------	---

## ZUBEHÖR

---



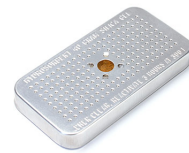
**RucPac-Pro-1**  
RucPac Pro Hardcase  
Rucksack-Konvertierung



**RucPac-normal**  
RucPac Standard Hardcase  
Rucksack-Konvertierung



**1506TSA**  
TSA-Verschluss



**1500D**  
Trockenmittel Silikagel



**AIRHANDL**  
EZ-Pull Multi-Stage Air Handle

### Peli

c/ Provença, 388, Planta 7 • Barcelona, Spain 08025 • Phone: +34 934 674 999  
[info@peli.com](mailto:info@peli.com) • [www.peli.com](http://www.peli.com)

Document created on 04-05-26