



## iM2306

### Storm

Das Peli™ Storm Case™ hat dieselbe legendäre Zusammensetzung wie unser Peli Protector Schutzkoffer mit einem entscheidenden Unterschied: Der einzigartige Druck-Zieh-Verschluss verriegelt sich automatisch und ist dennoch leicht zu öffnen.

Das Peli Storm Case hat eine lebenslange Garantie und wird in den USA mit den hochwertigsten Materialien gefertigt. \*Die lebenslange Garantie gilt nicht wo dies gesetzlich unzulässig ist.

- **Wasserdicht, bruchsicher und staubdicht**
- Zwei Druck- & Ziehverschlüsse
- Zwei per Vorhängeschloss abschließbare Schnappschlösser
- Doppellagiger, weicher Griff
- Vortex™ Ventil
- Stabile Scharniere
- Leichtes, stabiles HPX® Harz



### KONFIGURATIONEN



**iM2306**  
Standard



**iM2306-X0000**  
No Foam



**iM2306-X0002**  
With Padded Dividers



**iM2306-X0001**  
With Foam

### GRÖSSE

<b>INNERE</b>	17.00 x 6.30" x 6.20 (43.2 x 16 x 15.7 cm)
<b>AUSSEN</b>	18.20 x 8.40" x 6.70 (46.2 x 21.3 x 17 cm)
<b>Deckeltiefe</b>	2.00" (5.1 cm)
<b>Bodentiefe</b>	4.20" (10.7 cm)
<b>Gesamttiefe</b>	6.2" (15.7 cm)
<b>Innenvolumen</b>	0.38 ft <sup>3</sup> (0.011 m <sup>3</sup> )
<b>Padlock Hole Diameter</b>	0.31" (0.8 cm)

### MATERIALEN

<b>Gehäuse</b>	Injection Molded HPX™ high performance resin
<b>Verschluss</b>	Valox - Polybutylene Terephthalate (PBT)
<b>Verschluss (Alt)</b>	Xenoy - Polyester/Polycarbonate blend
<b>O-Ring Dichtung</b>	EPDM
<b>Stifte</b>	Stainless Steel
<b>Stifte (Alt)</b>	Aluminum
<b>Schaumstoff</b>	1.3/1.35 polyester
<b>Ausgleichsschraube</b>	Valox - Polybutylene Terephthalate (PBT)

<b>Ausgleichsschraube (Alt)</b>	Xenoy - Polyester/Polycarbonate blend
<b>Ausgleichsventil</b>	Gortex membrane

## FARBEN

■ Black

## GEWICHT

<b>Gewicht mit Schaumstoff</b>	4.70 lbs (2.1 kg)
<b>Gewicht ohne Schaumstoff</b>	4.30 lbs (2 kg)
<b>Schwimmfähigkeit</b>	24.25 lbs (11 kg)
<b>Master Pack Weight</b>	29.00 lbs (13.2 kg)

## TEMPERATUR

<b>min. Temperatur</b>	-20°F (-28.9 °C)
<b>max. Temperatur</b>	140°F (60 °C)

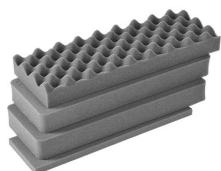
## ZERTIFIZIERUNGEN

**IP67**

## ANDERE

<b>Master Pack</b>	4
<b>Militär</b>	ja

## ZUBEHÖR



**iM2306-FOAM**  
4 St. Ersatz-Schaumstoffeinsätze



**iM2306-DIV**  
Einteilungssystem



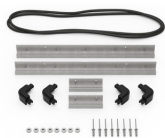
**iM-STRAP-S-VER2**  
Padded Shoulder Strap



**iM-LIDSTAY**  
Deckelstütze



**iM2306-M4-BEZEL-L**  
Deckel-Lünette (metrisch)



**iM2306-MBEZ-B**  
Bodenlünnette (metrisch)



**1506TSA**  
TSA-Verschluss



**1500D**  
Trockenmittel Silikagel

**Peli**

c/ Provença, 388, Planta 7 • Barcelona, Spain 08025 • Phone: +34 934 674 999

[info@peli.com](mailto:info@peli.com) • [www.peli.com](http://www.peli.com)

*Document created on 11-22-24*