



EU080060-5020

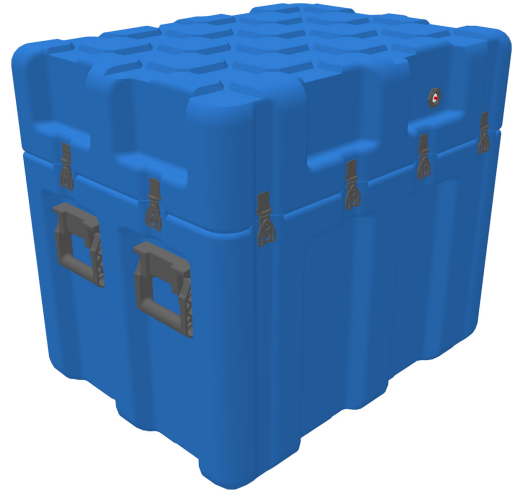
ISP2 Case

Das Verrutschen von loser Ladung kann Ihre Operationen verlangsamen und wegen beschädigter Fracht einen Auftrag gefährden. Die neuen ISP2-Schutzkoffer von Peli eliminieren praktisch jede Lastbewegung mithilfe des einzigartigen ISP-Systems (Inter-Stacking-Pattern). Das System ist mit 64 verschiedenen Schutzkofferabmessungen von 0,018 bis 0,576 Kubikmetern Volumen kompatibel. Das ISP² Case ist mit einem O-Ring aus Silikon und Druckausgleichsventilen ausgestattet und widersteht extremen Witterungsbedingungen einschließlich Nässe.

Das System wurde entwickelt, um das Volumen der logistischen Standardplattformen zu maximieren. Ob es um das Laden von Standardpaletten, NATO-Paletten, JMIC-Containern, 463L Paletten oder Seecontainern geht: Das ISP² Case-System nutzt den Frachtraum auf effizienteste Art und Weise.

Mithilfe des Stapelungsmusters können die ISP2 Cases als solider Block in Würfelform ausgearbeitet werden. Der Boden mit 10 x 10 cm Quadratmuster passt zum quadratischen Muster des darunterstehenden Case, so dass die Cases praktisch passgenau an ihren Platz fallen.

- Hergestellt in Europa
- Stapelbares Muster, damit Ladungen sicher sitzen
- Maximiert das Volumen der Standard-Logistikplattformen
- Profilierte Nut-und-Feder Passung mit Dichtungsfunktion bietet einen Formschluss als Spritzschutz und dichtet selbst nach einem Aufprall sicher ab
- Der positive Verriegelungsmechanismus verhindert eine Deckelabtrennung bei Aufprall und verringert die Belastung der Verschlüsse



GRÖSSE

| | |
|---------------------|--|
| INNERE | 28.15 x 20.28" x 26.38 (71.5 x 51.5 x 67 cm) |
| AUSSEN | 31.50 x 23.62" x 27.56 (80 x 60 x 70 cm) |
| Deckeltiefe | 7.87" (20 cm) |
| Bodentiefe | 19.69" (50 cm) |
| Gesamttiefe | 27.56" (70 cm) |
| Innenvolumen | 8.72 ft ³ (0.247 m ³) |

MATERIALEN

| | |
|---------------------------|----------------------------------|
| Gehäuse | RotoMolded Polyethylene |
| Verschluss | Steel (Zinc Cobalt-Black-Plated) |
| O-Ring Dichtung | Silicone Sponge |
| Stifte | Stainless Steel |
| Stifte (Alt) | Aluminum |
| Ausgleichsschraube | Mechanical PRV - Aluminum Body |

FARBEN

| | | | |
|--------------------------------|-------------------------------------|---------------------------------|--------------------------------|
| ■ Black - 032 Fed Std 27040 | ■ Olive Drab - 137 Fed Std 34096 | ■ Gray - 133 Fed Std 26270 | ■ Tan - 250 Fed Std 20372 |
| ■ Red - 130 Fed Std 21105 | ■ Blue - 135 Pantone 292U | ■ White - 132 Fed Std 27925 | ■ Yellow - 136 Pantone 012U |
| ■ Green - 138 Fed Std 24052 | ■ Orange - 134 Fed Std 12197 | ■ Yellow - 131 Fed Std 23538 | ■ Maroon - 197 Pantone 202U |

GEWICHT

| | |
|-------------------------------------|-----------------------|
| Gewicht ohne Schaumstoff | 39.68 lbs (18 kg) |
| Schwimmfähigkeit | 664.03 lbs (301.2 kg) |

TEMPERATUR

| | |
|------------------------|----------------|
| min. Temperatur | -22°F (-30 °C) |
| max. Temperatur | 158°F (70 °C) |

Peli

c/ Provença, 388, Planta 7 • Barcelona, Spain 08025 • Phone: +34 934 674 999
info@peli.com • www.peli.com

Document created on 07-17-24