



## 1500EU Protector

L'attrezzatura delicata ha bisogno di protezione e, fin dal 1976, la risposta è sempre stata la valigia di protezione Peli™ Protector. Queste valigie sono progettate per essere robuste e viaggiare negli ambienti più difficili sul pianeta. Le valigie Peli sono sopravvissute al freddo estremo dell'artico, così come al fuoco delle battaglie.

Queste robuste valigie sono progettate con una valvola di sfiato automatica, per l'equalizzazione della pressione, un coperchio con O-ring in silicone impermeabile, maniglie in gomma co-stampate e bulloneria in acciaio inox.

- **Impermeabile, a prova di urti e a tenuta di polvere**
- Valvola di equalizzazione automatica della pressione - bilancia la pressione interna e impedisce all'acqua di entrare
- Comode impugnature in gomma sagomate
- Chiusure a due vie di facile apertura
- Guarnizione o-ring
- Anima a celle aperte con struttura di pareti solide - robusta, leggera
- Pick N Pluck® con schiuma a cellule aperte
- Struttura e protettori del lucchetto in acciaio inox
- Prodotto in Germania
- Leggendaria garanzia Peli a vita\*\*
- \*Garanzia a vita non applicabile nei casi vietati dalla legge



### CONFIGURAZIONI



**1500EU**  
Standard



**1504**  
With Padded Dividers



**1500NF**  
No Foam



**1500WF**  
With Foam

### DIMENSIONI


<b>INTERNO</b>	16.84 x 11.27" x 6.09 (42.8 x 28.6 x 15.5 cm)
<b>ESTERNO</b>	18.54 x 14.05" x 6.89 (47.1 x 35.7 x 17.5 cm)
<b>profondità coperchio</b>	1.81" (4.6 cm)
<b>profondità fondo</b>	4.31" (10.9 cm)
<b>profondità totale</b>	6.12" (15.5 cm)
<b>Volume interno</b>	0.67 ft³ (0.019 m³)
<b>Padlock Hole Diameter</b>	5/16" (12.7 cm)

### MATERIALE

<b>Corpo</b>	Polypropylene
<b>Fermo</b>	ABS
<b>o-ring</b>	Polymer
<b>Perni</b>	Stainless Steel

<b>schiuma</b>	1.3 lb Polyurethane
<b>gruppo di regolazione pressione</b>	ABS
<b>valvola di sfiato</b>	3 Micron Hydrophobic Non-Woven

## COLORI

 Black	 Desert Tan	 Orange	 OD Green
 Silver	 Yellow		

## IL PESO

<b>Peso con schiuma</b>	7.94 lbs (3.6 kg)
<b>Peso senza schiuma</b>	7.13 lbs (3.23 kg)
<b>flottabilità</b>	50.00 lbs (22.68 kg)

## TEMPERATURA

<b>temperatura minima</b>	-40°F (-40 °C)
<b>temperatura massima</b>	190°F (87.8 °C)

## CERTIFICAZIONI

**IP67**  
**MIL C-4150J**  
**Def Stan 81-41**  
**ATA 300**

## ALTRO

**Confezione Master Pack** 4  
**Targhetta personalizzata** sì  
**Militare** sì

## ACCESSORI



**1501**  
3 pz. set ricambio schiuma



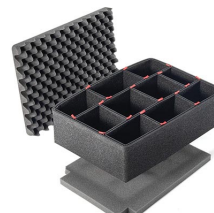
**1503**  
O-ring di ricambio



**1505**  
Set di divisori imbottiti



**1508**  
Coperchio organizer per fotografi



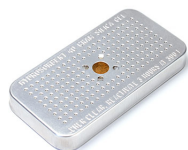
**1500TPKIT**  
Kit divisorio per valigie TrekPak



**1507**  
Supporti veloci - set di 4



**1506TSA**  
Lucchetto TSA



**1500D**  
Gel di silice essiccante



**1505EMS**  
EMS Accessory Set (Lid Organizer and Divider Set)

---

**Peli**

c/ Provença, 388, Planta 7 • Barcelona, Spain 08025 • Phone: +34 934 674 999  
[info@peli.com](mailto:info@peli.com) • [www.peli.com](http://www.peli.com)

*Document created on 01-24-26*