



## EU080080-4020

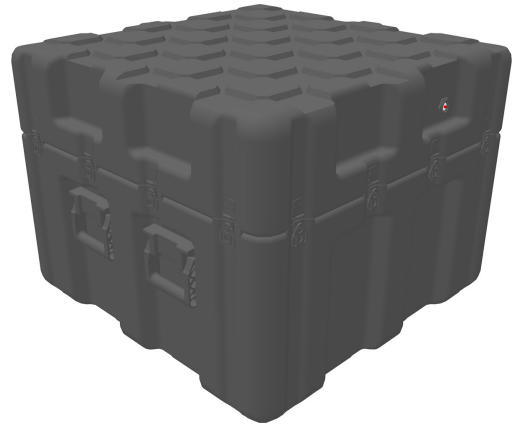
ISP2 Case

Lo spostamento di un carico libero può rallentare le operazioni e minacciare la missione con danni alla merce trasportata. Le nuove valigie ISP2 di Peli eliminano praticamente il movimento del carico con un sistema di impilaggio unico (Inter-Stacking Pattern, ISP). Il sistema è compatibile per 64 misure diverse di valigie, da 0,018 a 0,576 metri cubi di capienza. Dotata di un O-ring in spugna di silicone e di valvole di rilascio della pressione, la valigia ISP<sup>2</sup> è impermeabile alle condizioni climatiche e di umidità estreme.

Il sistema è progettato per massimizzare il volume delle piattaforme di logistica standard. Indipendentemente dal carico di pallet standard, pallet NATO, contenitori JMIC, pallet da 463 litri o contenitori marittimi, la valigia ISP<sup>2</sup> farà dello spazio di carico l'utilizzo più efficiente.

Con il loro sistema di impilaggio unico (Inter-Stacking Pattern), le valigie ISP2 possono essere impilate a formare un solido blocco unico. Il motivo a quadri di 10 cm x 10 cm sul fondo corrisponde al motivo cubico della valigia sottostante, per un incastro perfetto in posizione.

- Prodotte in Europa
- Motivo impilabile per mantenere saldi i carichi
- Massimizza il volume delle piattaforme di logistica standard
- Linee di divisione con guarnizione, stampate ad incastro, per resistenza agli spruzzi e chiusure ermetiche anche dopo un impatto
- Chiusure anti-cesoiamento che impediscono il distacco del coperchio in caso di impatto e riducono le sollecitazioni sulla struttura



### DIMENSIONI

<b>INTERNO</b>	28.15 x 28.15" x 22.44 (71.5 x 71.5 x 57 cm)
<b>ESTERNO</b>	31.50 x 31.50" x 23.62 (80 x 80 x 60 cm)
<b>profondità coperchio</b>	7.87" (20 cm)
<b>profondità fondo</b>	15.75" (40 cm)
<b>profondità totale</b>	23.62" (60 cm)
<b>volume interno</b>	10.29 ft <sup>3</sup> (0.291 m <sup>3</sup> )

### MATERIALE

<b>corpo</b>	RotoMolded Polyethylene
<b>Fermo</b>	Steel (Zinc Cobalt-Black-Plated)
<b>o-ring</b>	Silicone Sponge
<b>Perni</b>	Stainless Steel
<b>Perni (Alt)</b>	Aluminum
<b>gruppo di regolazione pressione</b>	Mechanical PRV - Aluminum Body

### COLORI

■ Black - 032 Fed Std 27040	■ Olive Drab - 137 Fed Std 34096	■ Gray - 133 Fed Std 26270	■ Tan - 250 Fed Std 20372
■ Red - 130 Fed Std 21105	■ Blue - 135 Pantone 292U	■ White - 132 Fed Std 27925	■ Yellow - 136 Pantone 012U
■ Green - 138 Fed Std 24052	■ Orange - 134 Fed Std 12197	■ Yellow - 131 Fed Std 23538	■ Maroon - 197 Pantone 202U

## IL PESO

---

<b>peso senza schiuma</b>	46.52 lbs (21.1 kg)
<b>flottabilità</b>	757.73 lbs (343.7 kg)

## TEMPERATURA

---

<b>temperatura minima</b>	-22°F (-30 °C)
<b>temperatura massima</b>	158°F (70 °C)

---

### **Peli**

c/ Provença, 388, Planta 7 • Barcelona, Spain 08025 • Phone: +34 934 674 999  
[info@peli.com](mailto:info@peli.com) • [www.peli.com](http://www.peli.com)

*Document created on 03-31-25*