



0550

Protector

Valigetta di Trasporto

Con oltre 0,311 m³ di spazio, potete conservare, proteggere e spostare grossi carichi in pochi secondi. La struttura rinforzata a nido d'ape di scocca e coperchio offre supporto per l'attrezzatura pesante o per l'impilaggio multiplo su un pallet 463L. L'apertura della valigia a qualsiasi altitudine non è un problema: le due valvole di equalizzazione della pressione automatiche e integrate impediscono la penetrazione dell'umidità ed evitano la chiusura a vuoto, mentre la larga impugnatura doppia facilita il sollevamento. Con una certificazione IP55, la 0550 Transport Case proteggerà la vostra attrezzatura da pioggia e sporco. 0550 Transport Case: Costruita per lo spostamento con carrello elevatore, su ruote o a mano.

- **Costruito per il trasporto: con il carrello elevatore, su ruote o a mano**
- **Adatta a sei valigie 0550 per pallet militari da 463 L, 18 se impilati!**
- **Oltre 0,311 m³ (11 cf³) di spazio di stoccaggio**
- Valvole automatiche di equalizzazione della pressione doppie integrate
- Chiusure a due vie di facile apertura
- Quattro listelli di bloccaggio molto profondi assicurano la massima stabilità di impilamento
- I supporti coperchio di bloccaggio in metallo bloccano il coperchio in posizione aperta
- Guarnizione o-ring per una tenuta resistente alla polvere e all'acqua (IP55)
- Anima a celle aperte con struttura di pareti solide - robusta, leggera
- Kit opzionale di ruote orientabili completo di freni
- Kit sollevamento pallet opzionale
- Coperchio e rivestimento a nido d'ape rinforzati per una forza aggiuntiva
- Struttura e protettori del lucchetto in acciaio inox
- Il nostro portadocumenti consente di custodire i documenti all'esterno della valigia
- Leggendaria garanzia Peli a vita**
- *Garanzia a vita non applicabile nei casi vietati dalla legge



CONFIGURAZIONI



0550
Standard



0550NF
No Foam



0550WF
With Foam

DIMENSIONI

INTERNO	47.57 x 24.07" x 17.68 (120.8 x 61.1 x 44.9 cm)
ESTERNO	51.05 x 27.54" x 22.79 (129.7 x 70 x 57.9 cm)
profondità coperchio	3.19" (8.1 cm)
profondità fondo	14.49" (36.8 cm)
profondità totale	17.68" (44.9 cm)

volume interno	11.72 ft ³ (0.332 m ³)
Padlock Hole Diameter	0.31" (0.8 cm)

MATERIALE

corpo	Polypropylene
Fermo	ABS
o-ring	Polymer
Perni	Stainless Steel
gruppo di regolazione pressione	ABS
valvola di sfianto	3 Micron Hydrophobic Non-Woven

COLORI

■ Black

IL PESO

peso con schiuma	95.00 lbs (43.1 kg)
peso senza schiuma	79.20 lbs (35.9 kg)
flottabilità	820.00 lbs (371.9 kg)
Master Pack Weight	95.00 lbs (43.1 kg)

TEMPERATURA

temperatura minima	-40°F (-40 °C)
temperatura massima	210°F (98.9 °C)

CERTIFICAZIONI

ALTRO

Confezione Master Pack 1

ACCESSORI



0507
Kit ruote girevoli



0508
Kit sollevamento pallet



0551
6 pz. set ricambio schiuma



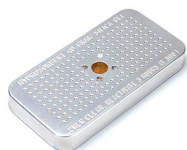
1630DC
Organizer portadocumenti



1507
Supporti veloci - set di 4



1506TSA
Lucchetto TSA



1500D
Gel di silice essiccante

Peli

c/ Provença, 388, Planta 7 • Barcelona, Spain 08025 • Phone: +34 934 674 999
info@peli.com • www.peli.com

Document created on 07-17-24