



## 1460 Protector

L'attrezzatura delicata ha bisogno di protezione e, fin dal 1976, la risposta è sempre stata la valigia di protezione Peli™ Protector. Queste valigie sono progettate per essere robuste e viaggiare negli ambienti più difficili sul pianeta. Le valigie Peli sono sopravvissute al freddo estremo dell'artico, così come al fuoco delle battaglie.

Fabbricate negli Stati Uniti d'America, queste robuste valigie sono progettate con una valvola di sfiato automatica, per l'equalizzazione della pressione, un coperchio con O-ring in silicone impermeabile, maniglie in gomma co-stampate e bulloneria in acciaio inox.

- Disponibile anche con divisori e organiser EMS
- **Coperchio superiore apribile a 180° per una stabilità anti-ribaltamento sul campo quando aperto**
- **Impermeabile, a prova di urti e a tenuta di polvere**
- Valvola di equalizzazione automatica della pressione - bilancia la pressione interna e impedisce all'acqua di entrare
- Comode maniglie in gomma sagomate
- Chiusure a due vie di facile apertura
- Guarnizione o-ring
- Anima a celle aperte con struttura di pareti solide - robusta, leggera
- Struttura e protettori del lucchetto in acciaio inox
- Leggendaria garanzia Peli a vita\*\*
- \*Garanzia a vita non applicabile nei casi vietati dalla legge



### CONFIGURAZIONI



**1460**  
Standard



**1460AALG**  
With Custom Foam for 9430 / 9435



**1460NF**  
No Foam



**1460WF**  
With Foam

### DIMENSIONI

<b>INTERNO</b>	18.54 x 9.92" x 10.92 (47.1 x 25.2 x 27.7 cm)
<b>ESTERNO</b>	20.85 x 12.73" x 12.75 (53 x 32.3 x 32.4 cm)
<b>profondità coperchio</b>	4.91" (12.5 cm)
<b>profondità fondo</b>	6.01" (15.3 cm)
<b>profondità totale</b>	10.92" (27.7 cm)
<b>Volume interno</b>	1.16 ft³ (0.033 m³)
<b>Padlock Hole Diameter</b>	0.31" (0.8 cm)

### MATERIALE

<b>Corpo</b>	Polypropylene
<b>Fermo</b>	EXL
<b>o-ring</b>	Polymer

<b>Perni</b>	Stainless Steel
<b>schiuma</b>	Polyurethane
<b>gruppo di regolazione pressione</b>	ABS
<b>valvola di sfiato</b>	3 Micron Hydrophobic Non-Woven

## COLORI

■ Black

## IL PESO

<b>Peso con schiuma</b>	12.48 lbs (5.66 kg)
<b>Peso senza schiuma</b>	8.75 lbs (3.97 kg)
<b>flottabilità</b>	82.00 lbs (37.19 kg)

## TEMPERATURA

<b>temperatura minima</b>	-40°F (-40 °C)
<b>temperatura massima</b>	190°F (87.8 °C)

## CERTIFICAZIONI

**IP67**

## ALTRO

<b>Militare</b>	sì
-----------------	----

## ACCESSORI



**1461**  
6 pz. set ricambio schiuma



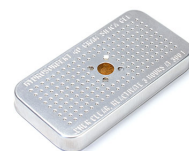
**1463**  
O-ring di ricambio



**1507QM**  
Supporti veloci - set di 4



**1506TSA**  
Lucchetto TSA



**1500D**  
Gel di silice essiccante

### Peli

c/ Provença, 388, Planta 7 • Barcelona, Spain 08025 • Phone: +34 934 674 999  
[info@peli.com](mailto:info@peli.com) • [www.peli.com](http://www.peli.com)

Document created on 02-13-26