



# 1615

## Air

Peli™ Air cases are the toughest and lightest cases Peli has to offer. Designed with a super-light proprietary HPX<sup>2</sup> polymer construction, each Peli Air case is up to 40 percent lighter than an average polymer case yet still extremely durable. Peli Air cases are waterproof, crushproof, and dustproof.

The Peli 1615 Air Case provides protection for a wide variety of gear, from camera equipment to camping kits. It is available with foam, without foam, padded dividers, or TrekPak dividers. The Peli 1615 Air Case will lighten the load, while protecting your valued possessions.

- Valvola di equalizzazione automatica della pressione - bilancia la pressione interna e impedisce all'acqua di entrare
- Comode impugnature in gomma sagomate
- Maniglia estensibile retrattile 3107386258
- Protezioni per lucchetti in acciaio inox
- Portabiglietti da visita
- Ruote a scorrimento silenzioso con cuscinetti in acciaio inox
- Dimensioni massime delle linee aeree per i bagagli da stiva\*
- \*Le dimensioni del bagaglio vanno sempre verificate con quelle previste dalla propria compagnia aerea
- Chiusure Press and Pull™
- Garanzia limitata a vita
- Polimero HPX<sup>2</sup>™ brevettato superleggero: fino al 40% più leggero
- Guarnizione o-ring a tenuta stagna
- Schiuma Pick N Pluck™ personalizzabile dall'utente
- Impermeabile, indeformabile e resistente alla polvere
- Certificazione IP67 e MIL-SPEC



## CONFIGURAZIONI



**1615**  
Standard



**1615NF**  
No Foam



**1615WD**  
With Padded Dividers



**1615TP**  
With TrekPak Divider System



**1615WF**  
With Foam

## DIMENSIONI


<b>INTERNO</b>	29.59 x 15.50" x 9.38 (75.2 x 39.4 x 23.8 cm)
<b>ESTERNO</b>	32.58 x 18.40" x 11.02 (82.8 x 46.7 x 28 cm)
<b>profondità coperchio</b>	2.00" (5.1 cm)
<b>profondità fondo</b>	7.38" (18.7 cm)
<b>profondità totale</b>	9.38" (23.8 cm)
<b>volume interno</b>	2.49 ft <sup>3</sup> (0.071 m <sup>3</sup> )
<b>Padlock Hole Diameter</b>	0.31" (0.8 cm)

## MATERIALE

<b>corpo</b>	Proprietary Polypropylene Blend
<b>Fermo</b>	ABS

<b>o-ring</b>	EPDM
<b>gruppo di regolazione pressione</b>	ABS
<b>valvola di sfiato</b>	Hi-Flow Gore-Tex 3 Micron Hydrophobic Non-Woven

## COLORI

 Black	 Orange	 Silver	 Yellow
-----------------------------------------------------------------------------------------	------------------------------------------------------------------------------------------	------------------------------------------------------------------------------------------	--------------------------------------------------------------------------------------------

## IL PESO

<b>peso con schiuma</b>	17.60 lbs (8 kg)
<b>peso senza schiuma</b>	14.06 lbs (6.4 kg)
<b>flottabilità</b>	169.20 lbs (76.7 kg)

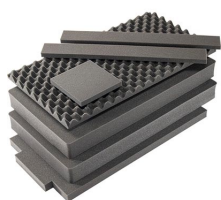
## TEMPERATURA

<b>temperatura minima</b>	-60°F (-51.1 °C)
<b>temperatura massima</b>	160°F (71.1 °C)

## ALTRO

<b>ruote</b>	2
--------------	---

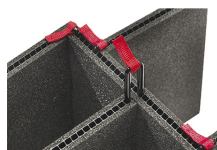
## ACCESSORI



**1615AirFS**  
7 pz. set ricambio schiuma



**1615AirDS**  
Set di divisori imbottiti



**1615TP-KIT**  
Kit divisorio per valigie TrekPak



**1615TPKIT**  
Kit divisorio per valigie TrekPak



**1615TPDIV**  
Extra TrekPak Dividers



**1506TSA**  
Lucchetto TSA



**1500D**  
Gel di silice essiccante

### Peli

c/ Provença, 388, Planta 7 • Barcelona, Spain 08025 • Phone: +34 934 674 999  
[info@peli.com](mailto:info@peli.com) • [www.peli.com](http://www.peli.com)

Document created on 07-16-24