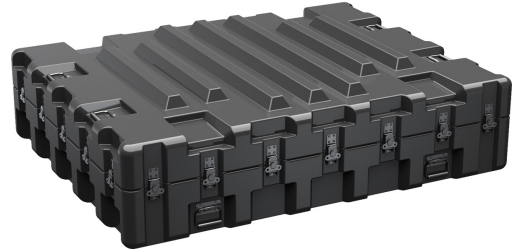




BL6752-0805AC/HL

Trusted for over 40 years by the US Military, Single Lid Cases offer 20% more protective material in the edges and corners, where it is needed most, ensuring that valuable equipment is kept safe from any unforeseen elements. Available in several sizes, these cases are completely customizable with a wide range of bolt-on options like document holders, casters, humidity indicators and much more.

- Lignes de partage résistantes aux éclaboussures avec joints à rainure et languette moulés étroitement serrés en permanence, même
- Angles et bords renforcés pour protection additionnelle contre les impacts
- Épaulements et cannelures moulées pour empilement sûr et sans glissement, plus de force colonnaire et protection renforcée
- Matériel encastré pour une protection renforcée
- Verrous anti-tiraillement positif prévenant la séparation du couvercle après impact et réduisant les contraintes sur le matériel
- Inserts métalliques surmoulés brevetés aux points d'attache pour fermeture et charnière pour une meilleure résistance
- Construction monobloc, moulée à partir de polyéthylène léger résistant aux chocs



DIMENSIONS

INTÉRIEUR	67.43 x 51.87" x 13.16 (171.3 x 131.7 x 33.4 cm)
EXTÉRIEUR	70.43 x 54.87" x 18.66 (178.9 x 139.4 x 47.4 cm)
profondeur couvercle	5.13" (13 cm)
profondeur fond	8.03" (20.4 cm)
profondeur totale	13.16" (33.4 cm)
Volume intérieur	26.64 ft ³ (0.754 m ³)

MATÉRIAUX

Corps	RotoMolded Polyethylene
loquet	Steel (Nickel-black Plated)
joint torique	Silicone Sponge
mousse	No Foam, empty case standard Optional PE and PU, 1 and 2 lb. options filled and lined
corps de purge	Aluminum
poignée	Heavy Duty Injection Molded Standard
matériel	Yellow Carbon Steel Standard

COULEURS

■ Gray - 133 Fed Std
26270

POIDS

poids	145.00 lbs (65.77 kg)
flottabilité	2460.39 lbs (1116.01 kg)
Master Pack Weight	147.00 lbs (66.68 kg)

TEMPÉRATURE

température minimale -20°F (-28.9 °C)

température maximale 140°F (60 °C)

AUTRES

Domaine militaire Oui

Peli

c/ Provença, 388, Planta 7 • Barcelona, Spain 08025 • Phone: +34 934 674 999

info@peli.com • www.peli.com

Document created on 04-16-26