



# 1745

## Air

Longue

Nous avons étendu notre gamme de valises Peli™ Air, afin que vous puissiez désormais protéger vos équipements longs à l'intérieur de la valise la plus robuste et la plus légère au monde. Mesurant 118 cm de long, avec des roues intégrées, et un poids 40 % plus léger que les autres valises en polymères, la valise Peli™ Air 1745 facilite le transport et offre l'espace idéal pour protéger votre équipement de sondage, vos armes à feu, vos trépieds de caméra et autres équipements longs.

Avec un espace interne de 20 cm, avec ou sans la mousse Pick N Pluck™, la valise Peli™ Air 1745 est la valise longue la plus profonde de notre gamme. Elle permet d'empiler plusieurs appareils sur les couches inférieures et supérieures ou simplement la couche supérieure, pour protéger correctement chaque équipement long.

La valise Peli™ Air 1745 est également la première valise Peli™ Air équipée de loquets Press and Pull™, testés dans des situations de pression et d'impact extrêmes. Ces loquets maintiennent le couvercle fermé en cas de manipulation brutale, mais ils sont faciles à ouvrir à l'arrivée.

La valise Peli™ Air 1745 : Les longues distances deviennent plus faciles.



- Soupape d'équilibrage de la pression automatique - compense la pression à l'intérieur et maintient l'eau à l'extérieur
- Poignée surmoulée repliable
- Protecteur de cadenas en acier inoxydable
- Porte-cartes de visite
- Roues à roulement silencieux en acier inoxydable
- Loquets Press and Pull™
- Polymère HPX²™ breveté ultra-léger - jusqu'à 40 % plus léger
- Joint torique étanche
- Mousse Pick N Pluck™ personnalisable
- Imperméable et résistante à l'écrasement et à la poussière
- Certifiée IP67 et MIL-SPEC

## CONFIGURATIONS



**1745**  
Standard



**1745NF**  
No Foam



**1745WF**  
With Foam

## DIMENSIONS

<b>INTÉRIEUR</b>	44.01 x 16.77" x 7.94 (111.8 x 42.6 x 20.2 cm)
<b>EXTÉRIEUR</b>	46.69 x 19.36" x 8.73 (118.6 x 49.2 x 22.2 cm)
<b>profondeur couvercle</b>	2.51" (6.4 cm)
<b>profondeur fond</b>	5.43" (13.8 cm)
<b>profondeur totale</b>	7.94" (20.2 cm)
<b>Volume intérieur</b>	3.39 ft³ (0.096 m³)
<b>Padlock Hole Diameter</b>	0.31" (0.8 cm)

## MATÉRIAUX

---

<b>Corps</b>	Proprietary Polypropylene Blend
<b>loquet</b>	ABS
<b>joint torique</b>	EPDM
<b>corps de purge</b>	ABS
<b>prise d'air de purge</b>	Hi-Flow Gore-Tex 3 Micron Hydrophobic Non-Woven

## COULEURS

---

■ Black

## POIDS

---

<b>poids avec mousse</b>	21.06 lbs (9.55 kg)
<b>poids sans mousse</b>	17.26 lbs (7.83 kg)

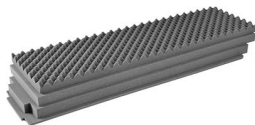
## TEMPÉRATURE

---

<b>température minimale</b>	0°F (-17.8 °C)
<b>température maximale</b>	140°F (60 °C)

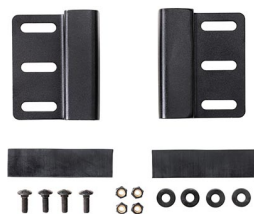
## ACCESSOIRES

---



### 1745AirFS

Jeu de mousse Pick N Pluck (4 morceaux)



### LGMT-001A

Fixation pour sur galerie de toit pour valise Peli™  
Air



### RucPac-Pro-1

Conversion sac à dos RucPac Pro Hardcase

### Peli

c/ Provença, 388, Planta 7 • Barcelona, Spain 08025 • Phone: +34 934 674 999  
[info@peli.com](mailto:info@peli.com) • [www.peli.com](http://www.peli.com)

*Document created on 01-25-26*