



iM3100

Storm

Longue

La valise Peli™ Storm possède le même ADN légendaire que notre valise Peli Protector, avec une différence primordiale : un loquet de pression et de traction unique qui se verrouille automatiquement, mais s'ouvre avec un léger toucher. Garantie à vie, la valise Peli Storm est fabriquée aux États-Unis et conçue en utilisant les meilleurs composants.

- Six verrous pousser-tirer
- Deux morillons cadenassables
- Deux poignées à prise souple à deux couches
- Vanne Vortex®
- Charnières robustes
- Joint torique
- Résine HPX® forte



CONFIGURATIONS



iM3100
Standard



iM3100-X0000
No Foam



iM3100-X0001
With Foam

DIMENSIONS

INTÉRIEUR	36.50 x 14.00" x 6.00 (92.7 x 35.6 x 15.2 cm)
EXTÉRIEUR	39.80 x 16.50" x 6.70 (101.1 x 41.9 x 17 cm)
profondeur couvercle	2.00" (5.1 cm)
profondeur fond	4.00" (10.2 cm)
profondeur totale	6" (15.2 cm)
volume intérieur	1.77 ft ³ (0.05 m ³)
Padlock Hole Diameter	0.38" (1 cm)

MATÉRIAUX

corps	Injection Molded HPX™ high performance resin
loquet	Valox - Polybutylene Terephthalate (PBT)
Loquet (Alt)	Xenoy - Polyester/Polycarbonate blend
joint torique	EPDM
broches	Stainless Steel
Broches (Alt)	Aluminum
mousse	1.3/1.35 polyester
corps de purge	Valox - Polybutylene Terephthalate (PBT)
Corps de purge (Alt)	Xenoy - Polyester/Polycarbonate blend
prise d'air de purge	Gortex membrane

COULEURS

■ Black

■ OD Green

POIDS

poids avec mousse	19.80 lbs (9 kg)
poids sans mousse	15.20 lbs (6.9 kg)
flottabilité	113.07 lbs (51.3 kg)
Master Pack Weight	8.00 lbs (3.6 kg)

TEMPÉRATURE

température minimale	-20°F (-28.9 °C)
température maximale	140°F (60 °C)

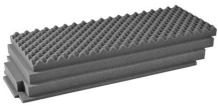
CERTIFICATIONS

IP67

AUTRES

Pack Principal	1
Domaine militaire	Oui

ACCESSOIRES



iM3100-FOAM
Jeu de mousses de rechange,
4 pièces



iM-STRAP-S-VER2
Bandoulière rembourrée



iM-LIDSTAY
Compas de couvercle



1506TSA
Serrure TSA



1500D
Gel de silice dessicant

Peli

c/ Provença, 388, Planta 7 • Barcelona, Spain 08025 • Phone: +34 934 674 999
info@peli.com • www.peli.com

Document created on 11-21-24