



iM2975

Storm

Valise de Voyage

La valise Peli™ Storm possède le même ADN légendaire que notre valise Peli Protector, avec une différence primordiale : un loquet de pression et de traction unique qui se verrouille automatiquement, mais s'ouvre avec un léger toucher. Garantie à vie, la valise Peli Storm est fabriquée aux États-Unis et conçue en utilisant les meilleurs composants.

- Cinq verrous pousser-tirer
- Deux morillons cadenassables
- Deux poignées à prise souple à deux couches
- Charnières robustes
- Joint torique



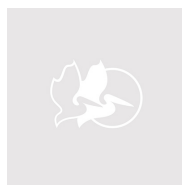
CONFIGURATIONS



iM2975
Standard



iM2975-X0000
No Foam



iM2975-X0002
With Padded Dividers



iM2975-X0001
With Foam



WINE-20B
20-Bottle Wine



WINE-24B
24-Bottle Wine

DIMENSIONS

| | |
|------------------------------|--|
| INTÉRIEUR | 29.00 x 18.00" x 13.80 (73.7 x 45.7 x 35.1 cm) |
| EXTÉRIEUR | 31.30 x 20.40" x 15.50 (79.5 x 51.8 x 39.4 cm) |
| profondeur couvercle | 2.00" (5.1 cm) |
| profondeur fond | 11.80" (30 cm) |
| profondeur totale | 13.8" (35.1 cm) |
| Volume intérieur | 4.17 ft³ (0.118 m³) |
| Padlock Hole Diameter | 0.28" (0.7 cm) |

MATÉRIAUX

| | |
|-----------------------------|--|
| Corps | Injection Molded HPX™ high performance resin |
| loquet | Valox - Polybutylene Terephthalate (PBT) |
| Loquet (Alt) | Xenoy - Polyester/Polycarbonate blend |
| joint torique | EPDM |
| broches | Stainless Steel |
| Broches (Alt) | Aluminum |
| mousse | 1.3/1.35 polyester |
| corps de purge | Valox - Polybutylene Terephthalate (PBT) |
| Corps de purge (Alt) | Xenoy - Polyester/Polycarbonate blend |
| prise d'air de purge | Gortex membrane |

COULEURS

■ Black

■ OD Green

POIDS

| | |
|---------------------------|------------------------|
| poids avec mousse | 29.50 lbs (13.38 kg) |
| poids sans mousse | 22.80 lbs (10.34 kg) |
| flottabilité | 250.02 lbs (113.41 kg) |
| Master Pack Weight | 31.50 lbs (14.29 kg) |

TEMPÉRATURE

| | |
|-----------------------------|------------------|
| température minimale | -20°F (-28.9 °C) |
| température maximale | 140°F (60 °C) |

CERTIFICATIONS

IP67

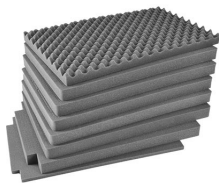
AUTRES

| | |
|---------------------------|-----|
| Poignée extensible | Oui |
| Pack Principal | 1 |
| Domaine militaire | Oui |

ACCESSOIRES



iM29XX-UTILITYORG
Pochette utilitaire



iM2975-FOAM
Jeu de mousses de rechange,
8 pièces



iM-LIDSTAY
Compas de couvercle



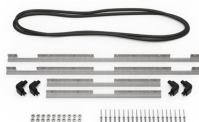
1506TSA
Serrure TSA



1500D
Gel de silice dessicant



iM2975-M4-BEZEL
Lunette de base (métrique)



iM2975-M4-BEZEL-L
Lunette du couvercle
(métrique)

Peli

c/ Provença, 388, Planta 7 • Barcelona, Spain 08025 • Phone: +34 934 674 999
info@peli.com • www.peli.com

Document created on 01-26-26