



## iM2050 Storm

La valise Peli™ Storm possède le même ADN légendaire que notre valise Peli Protector, avec une différence primordiale : un loquet de pression et de traction unique qui se verrouille automatiquement, mais s'ouvre avec un léger toucher. Garantie à vie, la valise Peli Storm est fabriquée aux États-Unis et conçue en utilisant les meilleurs composants.

- **Étanche à l'eau, résistante aux chocs et à l'épreuve de la poussière**
- Deux verrous pousser-tirer
- Deux morillons cadénassables
- Poignées à prise souple à deux couches
- Vanne Vortex®
- Charnières robustes
- Résine HPX® forte



## CONFIGURATIONS



**iM2050**  
Standard



**iM2050-X0000**  
No Foam



**iM2050-X0002**  
With Padded Dividers



**iM2050-X0001**  
With Foam

## DIMENSIONS

<b>INTÉRIEUR</b>	9.50 x 7.50" x 4.25 (24.1 x 19.1 x 10.8 cm)
<b>EXTÉRIEUR</b>	11.80 x 9.80" x 4.70 (30 x 24.9 x 11.9 cm)
<b>profondeur couvercle</b>	1.50" (3.8 cm)
<b>profondeur fond</b>	2.75" (7 cm)
<b>profondeur totale</b>	4.25" (10.8 cm)
<b>volume intérieur</b>	0.18 ft <sup>3</sup> (0.005 m <sup>3</sup> )
<b>Padlock Hole Diameter</b>	0.28" (0.7 cm)

## MATÉRIAUX

<b>corps</b>	Injection Molded HPX™ high performance resin
<b>loquet</b>	Valox - Polybutylene Terephthalate (PBT)
<b>Loquet (Alt)</b>	Xenoy - Polyester/Polycarbonate blend
<b>joint torique</b>	EPDM
<b>broches</b>	Stainless Steel
<b>Broches (Alt)</b>	Aluminum
<b>mousse</b>	1.3/1.35 polyester
<b>corps de purge</b>	Valox - Polybutylene Terephthalate (PBT)
<b>Corps de purge (Alt)</b>	Xenoy - Polyester/Polycarbonate blend

**prise d'air de purge** Gortex membrane

## COULEURS

■ Black      ■ OD Green      ■ Yellow

## POIDS

**poids avec mousse** 3.00 lbs (1.4 kg)  
**poids sans mousse** 2.70 lbs (1.2 kg)  
**flottabilité** 11.10 lbs (5 kg)  
**Master Pack Weight** 23.20 lbs (10.5 kg)

## TEMPÉRATURE

**température minimale** -20°F (-28.9 °C)  
**température maximale** 140°F (60 °C)

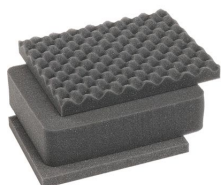
## CERTIFICATIONS

**IP67**

## AUTRES

**Pack Principal** 6  
**Domaine militaire** Oui

## ACCESSOIRES



**iM2050-FOAM**  
Jeu de mousses de rechange,  
3 pièces



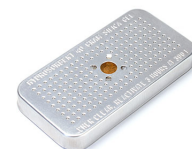
**iM-STRAP-S-VER2**  
Bandoulière rembourrée



**iM-LIDSTAY**  
Compas de couvercle



**1506TSA**  
Serrure TSA



**1500D**  
Gel de silice dessicant



**iM20XX-M4-BEZEL**  
Lunette de base (métrique)

## Peli

c/ Provença, 388, Planta 7 • Barcelona, Spain 08025 • Phone: +34 934 674 999

[info@peli.com](mailto:info@peli.com) • [www.peli.com](http://www.peli.com)

Document created on 03-31-25