



EU080080-4010

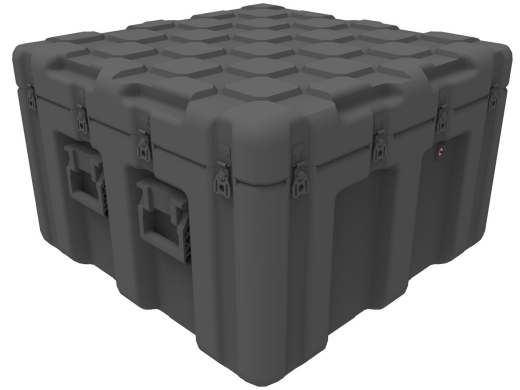
ISP2 Case

Das Verrutschen von loser Ladung kann Ihre Operationen verlangsamen und wegen beschädigter Fracht einen Auftrag gefährden. Die neuen ISP2-Schutzkoffer von Peli eliminieren praktisch jede Lastbewegung mithilfe des einzigartigen ISP-Systems (Inter-Stacking-Pattern). Das System ist mit 64 verschiedenen Schutzkofferabmessungen von 0,018 bis 0,576 Kubikmetern Volumen kompatibel. Das ISP² Case ist mit einem O-Ring aus Silikon und Druckausgleichsventilen ausgestattet und widersteht extremen Witterungsbedingungen einschließlich Nässe.

Das System wurde entwickelt, um das Volumen der logistischen Standardplattformen zu maximieren. Ob es um das Laden von Standardpaletten, NATO-Paletten, JMIC-Containern, 463L Paletten oder Seecontainern geht: Das ISP² Case-System nutzt den Frachtraum auf effizienteste Art und Weise.

Mithilfe des Stapelungsmusters können die ISP2 Cases als solider Block in Würfelform ausgearbeitet werden. Der Boden mit 10 x 10 cm Quadratmuster passt zum quadratischen Muster des darunterstehenden Case, so dass die Cases praktisch passgenau an ihren Platz fallen.

- Hergestellt in Europa
- Stapelbares Muster, damit Ladungen sicher sitzen
- Maximiert das Volumen der Standard-Logistikplattformen
- Profilierte Nut-und-Feder Passung mit Dichtungsfunktion bietet einen Formschluss als Spritzschutz und dichtet selbst nach einem Aufprall sicher ab
- Der positive Verriegelungsmechanismus verhindert eine Deckelabtrennung bei Aufprall und verringert die Belastung der Verschlüsse



GRÖSSE

INNERE	28.15 x 28.15" x 18.50 (71.5 x 71.5 x 47 cm)
AUSSEN	31.50 x 31.50" x 19.69 (80 x 80 x 50 cm)
Deckeltiefe	3.94" (10 cm)
Bodentiefe	15.75" (40 cm)
Gesamttiefe	19.69" (50 cm)
Innenvolumen	8.48 ft ³ (0.24 m ³)

MATERIALEN

Gehäuse	RotoMolded Polyethylene
Verschluss	Steel (Zinc Cobalt-Black-Plated)
O-Ring Dichtung	Silicone Sponge
Stifte	Stainless Steel
Stifte (Alt)	Aluminum
Ausgleichsschraube	Mechanical PRV - Aluminum Body

FARBEN

Black - 032 Fed Std 27040	Olive Drab - 137 Fed Std 34096	Gray - 133 Fed Std 26270	Tan - 250 Fed Std 20372
Red - 130 Fed Std 21105	Blue - 135 Pantone 292U	White - 132 Fed Std 27925	Yellow - 136 Pantone 012U
Green - 138 Fed Std 24052	Orange - 134 Fed Std 12197	Yellow - 131 Fed Std 23538	Maroon - 197 Pantone 202U

GEWICHT

Gewicht ohne Schaumstoff	47.40 lbs (21.5 kg)
Schwimmfähigkeit	622.81 lbs (282.5 kg)

TEMPERATUR

min. Temperatur	-22°F (-30 °C)
max. Temperatur	158°F (70 °C)

Peli

c/ Provença, 388, Planta 7 • Barcelona, Spain 08025 • Phone: +34 934 674 999
info@peli.com • www.peli.com

Document created on 07-17-24