



## iM2600

### Storm

Das Peli™ Storm Case™ hat dieselbe legendäre Zusammensetzung wie unser Peli Protector Schutzkoffer mit einem entscheidenden Unterschied: Der einzigartige Druck-Zieh-Verschluss verriegelt sich automatisch und ist dennoch leicht zu öffnen.

Das Peli Storm Case hat eine lebenslange Garantie und wird in den USA mit den hochwertigsten Materialien gefertigt. \*Die lebenslange Garantie gilt nicht wo dies gesetzlich unzulässig ist.

- **Wasserdicht, bruchstark und staubdicht**
- Zwei Druck- & Ziehverschlüsse
- Zwei per Vorhängeschloss abschließbare Schnappschlösser
- Doppellagiger, weicher Griff
- Vortex™ Ventil
- Stabile Scharniere
- Leichtes, stabiles HPX® Harz



### KONFIGURATIONEN



**iM2600**  
Standard



**iM2600-X0000**  
No Foam



**iM2600-X0002**  
With Padded Dividers



**iM2600-X0001**  
With Foam



**WHISKY-MULTIB**  
Quad Whiskey

### GRÖSSE

<b>INNERE</b>	20.00 x 14.00" x 7.70 (50.8 x 35.6 x 19.6 cm)
<b>AUSSEN</b>	21.20 x 16.00" x 8.30 (53.8 x 40.6 x 21.1 cm)
<b>Deckeltiefe</b>	2.00" (5.1 cm)
<b>Bodentiefe</b>	5.70" (14.5 cm)
<b>Gesamttiefe</b>	7.7" (19.6 cm)
<b>Innenvolumen</b>	1.25 ft³ (0.035 m³)
<b>Padlock Hole Diameter</b>	0.28" (0.7 cm)

### MATERIALIEN

<b>Gehäuse</b>	Injection Molded HPX™ high performance resin
<b>Verschluss</b>	Valox - Polybutylene Terephthalate (PBT)
<b>Verschluss (Alt)</b>	Xenoy - Polyester/Polycarbonate blend
<b>O-Ring Dichtung</b>	EPDM
<b>Stifte</b>	Stainless Steel
<b>Stifte (Alt)</b>	Aluminum
<b>Schaumstoff</b>	1.3/1.35 polyester
<b>Ausgleichsschraube</b>	Valox - Polybutylene Terephthalate (PBT)
<b>Ausgleichsschraube (Alt)</b>	Xenoy - Polyester/Polycarbonate blend
<b>Ausgleichsventil</b>	Gortex membrane

## FARBEN

■ Black

■ OD Green

■ Yellow

## GEWICHT

<b>Gewicht mit Schaumstoff</b>	11.60 lbs (5.26 kg)
<b>Gewicht ohne Schaumstoff</b>	8.50 lbs (3.86 kg)
<b>Schwimmfähigkeit</b>	79.81 lbs (36.2 kg)
<b>Master Pack Weight</b>	24.20 lbs (10.98 kg)

## TEMPERATUR

<b>min. Temperatur</b>	-20°F (-28.9 °C)
<b>max. Temperatur</b>	140°F (60 °C)

## ZERTIFIZIERUNGEN

**IP67**

## ANDERE

<b>Master Pack</b>	2
<b>Militär</b>	ja

## ZUBEHÖR



**iM26XX-LIDORG**  
Deckeleinteiler



**iM2600-FOAM**  
5 St. Ersatz-  
Schaumstoffeinsätze



**iM2600-DIV**  
Einteilungssystem



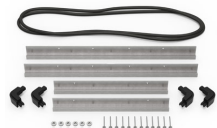
**iM-STRAP-S-VER2**  
Padded Shoulder Strap



**iM-LIDSTAY**  
Deckelstütze



**iM2600-M4-BEZEL-L**  
Deckel-Lүнette (metrisch)



**iM2600-MBEZ-B**  
Bodenlүнette (metrisch)



**iM26XX-UTILITYORG**  
Universal-Einteiler



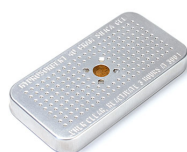
**iM2600-TREK**  
TrekPak Koffer Teiler Kit



**iM2600TPDIV**  
Extra TrekPak Dividers



**1506TSA**  
TSA-Verschluss



**1500D**  
Trockenmittel Silikagel



**iM2600TPDIV**  
Extra TrekPak Dividers

---

**Peli**

c/ Provença, 388, Planta 7 • Barcelona, Spain 08025 • Phone: +34 934 674 999  
[info@peli.com](mailto:info@peli.com) • [www.peli.com](http://www.peli.com)

*Document created on 02-10-26*