



## iM2500

### Storm

Case für den Flugzeugtransport

Das Peli™ Storm Case™ hat dieselbe legendäre Zusammensetzung wie unser Peli Protector Schutzkoffer mit einem entscheidenden Unterschied: Der einzigartige Druck-Zieh-Verschluss verriegelt sich automatisch und ist dennoch leicht zu öffnen.

Das Peli Storm Case hat eine lebenslange Garantie und wird in den USA mit den hochwertigsten Materialien gefertigt. \*Die lebenslange Garantie gilt nicht wo dies gesetzlich unzulässig ist.

Der Peli™ iM2500 Storm Case ist so konzipiert, dass er die maximalen Abmessungen für Handgepäck im Flugzeug erfüllt, sodass Sie Ihr empfindliches Equipment sicher an Ihrer Seite haben können. Bitte prüfen Sie die genauen Größenanforderungen bei Ihrer Fluggesellschaft, da diese variieren können.

- **Wasserdicht, bruchsicher und staubdicht**
- Zwei Druck- & Ziehverschlüsse
- Zwei per Vorhängeschloss abschließbare Schnappschlösser
- Doppellagiger, weicher Griff
- Vortex™ Ventil
- Stabile Scharniere
- Leichtes, stabiles HPX® Harz
- Check the size allowance of your airline



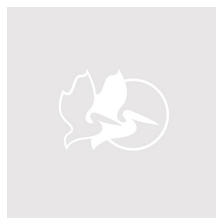
## KONFIGURATIONEN



**iM2500**  
Standard



**iM2500-X0000**  
No Foam



**iM2500-X0002**  
With Padded Dividers



**iM2500-X0006**  
With TrekPak Divider System



**iM2500-X0001**  
With Foam

## GRÖSSE

<b>INNERE</b>	20.50 x 11.50" x 7.20 (52.1 x 29.2 x 18.3 cm)
<b>AUSSEN</b>	21.70 x 14.10" x 8.90 (55.1 x 35.8 x 22.6 cm)
<b>Deckeltiefe</b>	2.00" (5.1 cm)
<b>Bodentiefe</b>	5.20" (13.2 cm)
<b>Gesamttiefe</b>	7.2" (18.3 cm)
<b>Innenvolumen</b>	0.98 ft³ (0.028 m³)
<b>Padlock Hole Diameter</b>	0.28" (0.7 cm)

## MATERIALEN

<b>Gehäuse</b>	Injection Molded HPX™ high performance resin
<b>Verschluss</b>	Valox - Polybutylene Terephthalate (PBT)
<b>Verschluss (Alt)</b>	Xenoy - Polyester/Polycarbonate blend
<b>O-Ring Dichtung</b>	EPDM
<b>Stifte</b>	Stainless Steel

<b>Stifte (Alt)</b>	Aluminum
<b>Schaumstoff</b>	1.3/1.35 polyester
<b>Ausgleichsschraube</b>	Valox - Polybutylene Terephthalate (PBT)
<b>Ausgleichsschraube (Alt)</b>	Xenoy - Polyester/Polycarbonate blend
<b>Ausgleichsventil</b>	Gortex membrane

### FARBEN

 Black	 OD Green	 Yellow
---	--	--

### GEWICHT

<b>Gewicht mit Schaumstoff</b>	13.70 lbs (6.21 kg)
<b>Gewicht ohne Schaumstoff</b>	11.10 lbs (5.03 kg)
<b>Schwimmfähigkeit</b>	62.56 lbs (28.38 kg)
<b>Master Pack Weight</b>	42.10 lbs (19.1 kg)

### TEMPERATUR

<b>min. Temperatur</b>	-20°F (-28.9 °C)
<b>max. Temperatur</b>	140°F (60 °C)

### ZERTIFIZIERUNGEN

IP67

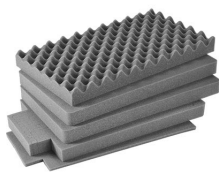
### ANDERE

<b>Ausziehbarer Griff</b>	ja
<b>Master Pack</b>	3
<b>Militär</b>	ja

### ZUBEHÖR



**iM2500-UTILITYORG**  
Universal-Einteiler



**iM2500-FOAM**  
5 St. Ersatz-Schaumstoffeinsätze



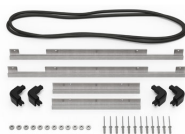
**iM2500-DIV**  
Einteilungssystem



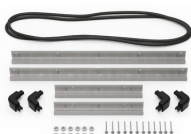
**iM-STRAP-S-VER2**  
Padded Shoulder Strap



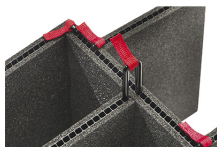
**iM-LIDSTAY**  
Deckelstütze



**iM2500-M4-BEZEL-L**  
Deckel-Lünette (metrisch)



**iM2500-MBEZ-B**  
Bodenlünette (metrisch)



**iM2500-TREK**  
TrekPak Koffer Teiler Kit



**1555TPDIV**  
Extra TrekPak Dividers



**1506TSA**  
TSA-Verschluss



**1500D**  
Trockenmittel Silikagel



**IM2720TPDIV**  
Extra TrekPak Dividers

---

**Peli**

c/ Provença, 388, Planta 7 • Barcelona, Spain 08025 • Phone: +34 934 674 999

[info@peli.com](mailto:info@peli.com) • [www.peli.com](http://www.peli.com)

*Document created on 01-25-26*