



## 1520EU Protector

L'équipement sensible doit être protégé, et depuis 1976, la réponse a toujours été la valise Protector de PeliMC. Ces valises sont d'une fabrication robuste et sont conçues pour voyager dans les environnements les plus rudes sur terre. Les valises Peli ont survécu dans les froids les plus rigoureux et à des chaleurs extrêmes. Fabriquées aux États-Unis, ces valises robustes sont dotées d'une vanne de purge automatique qui équilibre la pression d'air, d'un couvercle étanche avec joint torique, de poignées en caoutchouc surmoulées et d'une structure en acier inoxydable.



- **Étanche à l'eau, résistante aux chocs et à l'épreuve de la poussière**
- Soupape d'équilibrage de la pression automatique - compense la pression à l'intérieur et maintient l'eau à l'extérieur
- Poignées confortables en caoutchouc surmoulé
- Verrous à double tour à ouverture facile
- Joint torique
- Intérieur à cellules ouvertes avec paroi solide - résistant et léger
- Pick N Pluck™ avec mousse enroulée pour le couvercle
- Matériel en acier inoxydable et systèmes de protection à cadenas
- Fait en Allemagne
- Garantie à vie limitée de Peli\*\*
- \*Garantie à vie non applicable si prohibée par la loi

### CONFIGURATIONS



**1520EU**  
Standard



**1524**  
With Padded Dividers



**1520NF**  
No Foam



**1520WF**  
With Foam

### DIMENSIONS

<b>INTÉRIEUR</b>	17.68 x 12.53" x 6.73 (44.9 x 31.8 x 17.1 cm)
<b>EXTÉRIEUR</b>	19.65 x 15.49" x 7.53 (49.9 x 39.3 x 19.1 cm)
<b>profondeur couvercle</b>	1.79" (4.5 cm)
<b>profondeur fond</b>	4.93" (12.5 cm)
<b>profondeur totale</b>	6.72" (17.1 cm)
<b>volume intérieur</b>	0.86 ft <sup>3</sup> (0.024 m <sup>3</sup> )
<b>Padlock Hole Diameter</b>	5/16" (12.7 cm)

### MATÉRIAUX

<b>corps</b>	Polypropylene
<b>loquet</b>	ABS
<b>joint torique</b>	Polymer
<b>broches</b>	Stainless Steel

<b>mousse</b>	1.3 lb Polyurethane
<b>corps de purge</b>	ABS
<b>prise d'air de purge</b>	3 Micron Hydrophobic Non-Woven

## COULEURS

 Black	 Desert Tan	 Orange	 OD Green
 Silver	 Yellow		

## POIDS

<b>poids avec mousse</b>	9.35 lbs (4.2 kg)
<b>poids sans mousse</b>	8.29 lbs (3.8 kg)
<b>flottabilité</b>	63.00 lbs (28.6 kg)
<b>Master Pack Weight</b>	23.30 lbs (10.6 kg)

## TEMPÉRATURE

<b>température minimale</b>	-40°F (-40 °C)
<b>température maximale</b>	210°F (98.9 °C)

## CERTIFICATIONS

**IP67**  
**MIL C-4150J**  
**Def Stan 81-41**

## AUTRES

<b>Pack Principal</b>	2
<b>Plaques nominatives</b>	Oui
<b>Domaine militaire</b>	Oui

## ACCESSOIRES



**1508**  
Pochette couvercle  
photographe



**1509**  
Pochette couvercle



**1521**  
Jeu de mousses de rechange,  
3 pièces



**1523**  
Joint torique de remplacement



**1525**  
Cloison en mousse



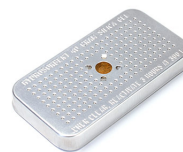
**1520TPKIT**  
Kit de séparation de la valise  
TrekPak



**1507**  
Supports rapides - jeu de 4



**1506TSA**  
Serrure TSA



**1500D**  
Gel de silice dessicant



**1520PF**  
Cadre de panneau pour  
application spéciale



**1520TPDIV**  
Séparateurs TrekPak  
supplémentaires

---

**Peli**

c/ Provença, 388, Planta 7 • Barcelona, Spain 08025 • Phone: +34 934 674 999  
[info@peli.com](mailto:info@peli.com) • [www.peli.com](http://www.peli.com)

*Document created on 11-21-24*