



1620M

Protector

Mobilité

L'équipement sensible doit être protégé, et depuis 1976, la réponse a toujours été la valise Protector de PeliMC. Ces valises sont d'une fabrication robuste et sont conçues pour voyager dans les environnements les plus rudes sur terre. Les valises Peli ont survécu dans les froids les plus rigoureux et à des chaleurs extrêmes. Fabriquées aux États-Unis, ces valises robustes sont dotées d'une vanne de purge automatique qui équilibre la pression d'air, d'un couvercle étanche avec joint torique, de poignées en caoutchouc surmoulées et d'une structure en acier inoxydable.

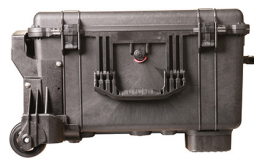
- **Roulettes en polyuréthane solide avec roulements à billes en acier inoxydable de 10,2 cm de diamètre et 3,8 cm de largeur**
- **Résistante à l'eau, aux chocs et à la poussière**
- Soupape d'équilibrage de la pression automatique - compense la pression à l'intérieur et maintient l'eau à l'extérieur
- Verrous à double tour à ouverture facile
- Poignées rabattables
- Joint torique
- Intérieur à cellules ouvertes avec paroi solide - résistant et léger
- Poignée de transport rétractable
- Matériel en acier inoxydable et systèmes de protection à cadenas



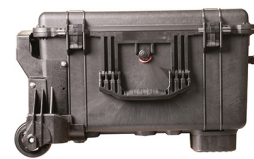
CONFIGURATIONS



1620M
Standard



1620MNF
No Foam



1620WF
With Foam

DIMENSIONS

INTÉRIEUR	21.48 x 16.42" x 12.54 (54.6 x 41.7 x 31.9 cm)
EXTÉRIEUR	26.20 x 23.00" x 15.61 (66.5 x 58.4 x 39.6 cm)
profondeur couvercle	2.01" (5.1 cm)
profondeur fond	10.53" (26.7 cm)
profondeur totale	12.54" (31.9 cm)
volume intérieur	2.56 ft ³ (0.072 m ³)
Padlock Hole Diameter	5/16" (12.7 cm)

MATÉRIAUX

corps	Polypropylène
loquet	ABS
joint torique	Polymer
broches	Stainless Steel
mousse	1.3 lb Polyurethane
corps de purge	ABS
prise d'air de purge	3 Micron Hydrophobic Non-Woven

COULEURS

■ Black

POIDS

poids avec mousse	31.42 lbs (14.3 kg)
poids sans mousse	28.00 lbs (12.7 kg)

TEMPÉRATURE

température minimale	-40°F (-40 °C)
température maximale	210°F (98.9 °C)

CERTIFICATIONS

IP57

AUTRES

roulettes	2
Poignée extensible	Oui
Pack Principal	1
Plaques nominatives	Oui
Domaine militaire	Oui

ACCESSOIRES



1609
Pochette couvercle



1621
Jeu de mousses de rechange,
6 pièces



1623
Joint torique de remplacement



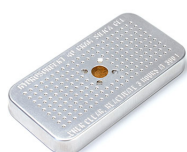
1625
Cloison en mousse



1507
Supports rapides - jeu de 4



1506TSA
Serrure TSA



1500D
Gel de silice dessicant

Peli

c/ Provença, 388, Planta 7 • Barcelona, Spain 08025 • Phone: +34 934 674 999
info@peli.com • www.peli.com

Document created on 11-21-24