



1510M

Protector

Mobilité

L'équipement sensible doit être protégé, et depuis 1976, la réponse a toujours été la valise Protector de PeliMC. Ces valises sont d'une fabrication robuste et sont conçues pour voyager dans les environnements les plus rudes sur terre. Les valises Peli ont survécu dans les froids les plus rigoureux et à des chaleurs extrêmes. Fabriquées aux États-Unis, ces valises robustes sont dotées d'une vanne de purge automatique qui équilibre la pression d'air, d'un couvercle étanche avec joint torique, de poignées en caoutchouc surmoulées et d'une structure en acier inoxydable.

- **Roulettes en polyuréthane solide avec roulements à billes en acier inoxydable de 10,2 cm de diamètre et 3,8 cm de largeur**
- **La version Mobility de la valise 1510 dépasse les dimensions de transport maximales de la FAA**
- **Résistante à l'eau, aux chocs et à la poussière**
- Soupape d'équilibrage de la pression automatique - compense la pression à l'intérieur et maintient l'eau à l'extérieur
- Poignées confortables en caoutchouc moulé sur le dessus et sur les côtés
- Verrous à double tour à ouverture facile
- Joint torique
- Intérieur à cellules ouvertes avec paroi solide - résistant et léger
- Poignée de transport rétractable
- Matériel en acier inoxydable et systèmes de protection à cadenas
- Garantie à vie limitée de Peli**
- * Vérifiez auprès de votre compagnie aérienne les exigences exactes en matière de mesures.
- **Garantie à vie non applicable si prohibée par la loi



CONFIGURATIONS



1510M
Standard



1510MNF
No Foam



1510MWF
With Foam

DIMENSIONS

INTÉRIEUR	19.75 x 11.00" x 7.60 (50.2 x 27.9 x 19.3 cm)
EXTÉRIEUR	23.55 x 14.36" x 10.62 (59.8 x 36.5 x 27 cm)

profondeur couvercle	1.79" (4.5 cm)
profondeur fond	5.79" (14.7 cm)
profondeur totale	7.58" (19.3 cm)
volume intérieur	0.96 ft ³ (0.027 m ³)
Padlock Hole Diameter	5/16" (12.7 cm)

MATÉRIAUX

corps	Polypropylene
loquet	ABS
joint torique	Polymer
broches	Stainless Steel
mousse	1.3 lb Polyurethane
corps de purge	ABS
prise d'air de purge	3 Micron Hydrophobic Non-Woven

COULEURS

■ Black

POIDS

poids avec mousse	17.91 lbs (8.1 kg)
poids sans mousse	16.30 lbs (7.4 kg)

TEMPÉRATURE

température minimale	-40°F (-40 °C)
température maximale	210°F (98.9 °C)

CERTIFICATIONS

IP57

AUTRES

roulettes	2
Poignée extensible	Oui
Pack Principal	1
Plaques nominatives	Oui
Zone réduite	Oui
Domaine militaire	Oui

ACCESSOIRES



1511
Jeu de mousses de rechange,
4 pièces



1513
Joint torique de remplacement



1515
Cloison en mousse



1519
Pochette couvercle



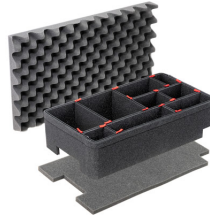
1507
Supports rapides - jeu de 4



1506TSA
Serrure TSA



1500D
Gel de silice dessicant



1510TPKIT
Kit de séparation de la valise
TrekPak



1510TPDIV
Séparateurs TrekPak
supplémentaires

Peli

c/ Provença, 388, Planta 7 • Barcelona, Spain 08025 • Phone: +34 934 674 999
info@peli.com • www.peli.com

Document created on 11-21-24