



## 1730

### Protector

Valise de Transport

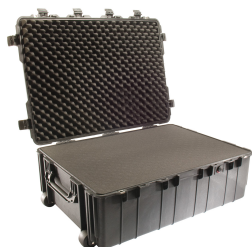
L'équipement sensible doit être protégé, et depuis 1976, la réponse a toujours été la valise Protector de PeliMC. Ces valises sont d'une fabrication robuste et sont conçues pour voyager dans les environnements les plus rudes sur terre. Les valises Peli ont survécu dans les froids les plus rigoureux et à des chaleurs extrêmes. Fabriquées aux États-Unis, ces valises robustes sont dotées d'une vanne de purge automatique qui équilibre la pression d'air, d'un couvercle étanche avec joint torique, de poignées en caoutchouc surmoulées et d'une structure en acier inoxydable.

- **Étanche à l'eau, résistante aux chocs et à l'épreuve de la poussière**

- Jeu de 5 pièces en mousse
- Soupape d'équilibrage de la pression automatique - compense la pression à l'intérieur et maintient l'eau à l'extérieur
- Verrous à double tour à ouverture facile
- Poignées rabattables
- Joint torique
- Intérieur à cellules ouvertes avec paroi solide - résistant et léger
- Indicateur d'humidité changeant de couleur au-delà de 40%
- Valve d'équilibrage manuel de la pression de l'air facultative
- Matériel en acier inoxydable et systèmes de protection à cadenas



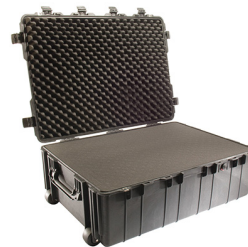
## CONFIGURATIONS



**1730**  
Standard



**1730NF**  
No Foam



**1730WF**  
With Foam

## DIMENSIONS

<b>INTÉRIEUR</b>	34.00 x 24.00" x 12.50 (86.4 x 61 x 31.8 cm)
<b>EXTÉRIEUR</b>	37.50 x 27.13" x 14.37 (95.3 x 68.9 x 36.5 cm)
<b>profondeur couvercle</b>	2.50" (6.4 cm)
<b>profondeur fond</b>	10.00" (25.4 cm)
<b>profondeur totale</b>	12.5" (31.8 cm)
<b>volume intérieur</b>	5.9 ft <sup>3</sup> (0.167 m <sup>3</sup> )
<b>Padlock Hole Diameter</b>	0.31" (0.8 cm)

## MATÉRIAUX

<b>corps</b>	Polypropylene
<b>loquet</b>	ABS
<b>joint torique</b>	Polymer
<b>broches</b>	Stainless Steel

<b>mousse</b>	1.3 lb Polyurethane
<b>corps de purge</b>	ABS
<b>prise d'air de purge</b>	3 Micron Hydrophobic Non-Woven

## COULEURS

---

■ Black

## POIDS

---

<b>poids avec mousse</b>	38.00 lbs (17.2 kg)
<b>poids sans mousse</b>	30.00 lbs (13.6 kg)
<b>flottabilité</b>	416.00 lbs (188.7 kg)
<b>Master Pack Weight</b>	43.00 lbs (19.5 kg)

## TEMPÉRATURE

---

<b>température minimale</b>	-40°F (-40 °C)
<b>température maximale</b>	210°F (98.9 °C)

## CERTIFICATIONS

---

**IP67**

## AUTRES

---

<b>roulettes</b>	2
<b>Pack Principal</b>	1
<b>Plaques nominatives</b>	Oui

## ACCESSOIRES

---



**1731**  
Jeu de mousses de rechange, 5  
pièces



**1733**  
Joint torique de remplacement



**1506TSA**  
Serrure TSA



**1500D**  
Gel de silice dessicant

### Peli

c/ Provença, 388, Planta 7 • Barcelona, Spain 08025 • Phone: +34 934 674 999  
[info@peli.com](mailto:info@peli.com) • [www.peli.com](http://www.peli.com)

Document created on 07-17-24