



# 1700

## Protector

Longue

L'équipement sensible doit être protégé, et depuis 1976, la réponse a toujours été la valise Protector de PeliMC. Ces valises sont d'une fabrication robuste et sont conçues pour voyager dans les environnements les plus rudes sur terre. Les valises Peli ont survécu dans les froids les plus rigoureux et à des chaleurs extrêmes. Fabriquées aux États-Unis, ces valises robustes sont dotées d'une vanne de purge automatique qui équilibre la pression d'air, d'un couvercle étanche avec joint torique, de poignées en caoutchouc surmoulées et d'une structure en acier inoxydable.

- **Roulettes solides en polyuréthane avec roulements billes en acier inoxydable**
- **Étanche à l'eau, résistante aux chocs et à l'épreuve de la poussière**
  - Jeu de 3 pièces en mousse
  - Soupape d'équilibrage de la pression automatique - compense la pression à l'intérieur et maintient l'eau à l'extérieur
  - Verrous à double tour à ouverture facile
  - Poignée latérale rabattable
  - Joint torique
  - Intérieur à cellules ouvertes avec paroi solide - résistant et léger
  - Matériel en acier inoxydable et systèmes de protection à cadenas



## CONFIGURATIONS



**1700**  
Standard



**1700NF**  
No Foam



**1700WF**  
With Foam

## DIMENSIONS

<b>INTÉRIEUR</b>	35.75 x 13.50" x 5.25 (90.8 x 34.3 x 13.3 cm)
<b>EXTÉRIEUR</b>	38.12 x 16.00" x 6.12 (96.8 x 40.6 x 15.5 cm)
<b>profondeur couvercle</b>	1.75" (4.4 cm)
<b>profondeur fond</b>	3.50" (8.9 cm)
<b>profondeur totale</b>	5.25" (13.3 cm)
<b>volume intérieur</b>	1.47 ft <sup>3</sup> (0.042 m <sup>3</sup> )
<b>Padlock Hole Diameter</b>	5/16" (12.7 cm)

## MATÉRIAUX

<b>corps</b>	Polypropylene
<b>loquet</b>	ABS
<b>joint torique</b>	Polymer
<b>broches</b>	Stainless Steel

<b>mousse</b>	1.3 lb Polyurethane
<b>corps de purge</b>	ABS
<b>prise d'air de purge</b>	3 Micron Hydrophobic Non-Woven

## COULEURS

 Black	 OD Green
---	--

## POIDS

<b>poids avec mousse</b>	16.98 lbs (7.7 kg)
<b>poids sans mousse</b>	16.09 lbs (7.3 kg)
<b>flottabilité</b>	136.91 lbs (62.1 kg)
<b>Master Pack Weight</b>	19.10 lbs (8.7 kg)

## TEMPÉRATURE

<b>température minimale</b>	-40°F (-40 °C)
<b>température maximale</b>	210°F (98.9 °C)

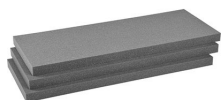
## CERTIFICATIONS

**IP67**  
**MIL C-4150J**  
**Def Stan 81-41**

## AUTRES

<b>roulettes</b>	2
<b>Pack Principal</b>	1
<b>Domaine militaire</b>	Oui

## ACCESSOIRES



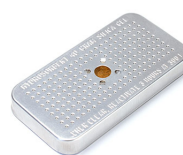
**1701**  
Jeu de mousses de rechange,  
3 pièces



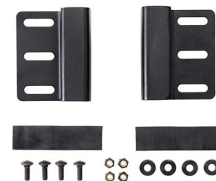
**1703**  
Joint torique de remplacement



**1506TSA**  
Serrure TSA



**1500D**  
Gel de silice dessicant



**LGM-T001P**  
Fixation pour sur galerie de  
toit pour valise Peli™ Protector

### Peli

c/ Provença, 388, Planta 7 • Barcelona, Spain 08025 • Phone: +34 934 674 999  
[info@peli.com](mailto:info@peli.com) • [www.peli.com](http://www.peli.com)

Document created on 04-01-25