



# 1535TRVL

## Air

### Valise de Voyage

Arrêtez de fouiller dans vos vieux bagages dans les files d'enregistrement ou les camps de base éloignés et voyagez plus intelligemment avec les valises de voyage aérien Peli™. Les organisateurs de couvercles sont dotés de compartiments à fermeture éclair pour ranger les articles les plus volumineux et des poches en filet transparentes sécurisent les passeports et les câbles. Les cubes d'emballage gardent le matériel bien groupé et vous permettent d'organiser votre matériel en l'empilant ou en le regroupant côte à côte. Les valises de voyage aériennes Peli™ sont également conçues pour être polyvalentes. Il suffit de retirer les cubes de rangement et de les remplacer par des séparateurs Trekpak™ en option, des séparateurs rembourrés ou des solutions intérieures en mousse Pick N Pluck™ (disponibles séparément). Bien que les dimensions correspondent à la taille maximale autorisée à bord par de nombreuses compagnies aériennes, il est recommandé de vérifier les exigences exactes auprès de votre compagnie avant de voyager.

- Soupape d'équilibrage de la pression automatique - compense la pression à l'intérieur et maintient l'eau à l'extérieur
- Poignée surmoulée repliable
- Poignée de transport rétractable
- Protecteur de cadenas en acier inoxydable
- Porte-cartes de visite
- Roues à roulement silencieux en acier inoxydable
- Loquets Press and Pull™
- Couvercle en maille et compartiments de rangement zippés
- Organiseurs de cubes de rangement
- Verrouillage par pression et traction avec les serrures à clé de la TSA
- Polymère HPX2™ breveté ultra-léger - jusqu'à 40 % plus léger
- Joint torique étanche
- Imperméable et résistante à l'écrasement et à la poussière
- Certifiée IP67 et MIL-SPEC
- Garantie limitée à vie (lorsque la loi le prévoit)
- Dimensions compatibles avec la taille maximale autorisée pour les bagages à main par la plupart des compagnies aériennes internationales.
- Vérifiez auprès de votre compagnie aérienne les exigences exactes pour les bagages à main.



## DIMENSIONS

<b>INTÉRIEUR</b>	20.39 x 11.20" x 7.21 (51.8 x 28.4 x 18.3 cm)
<b>EXTÉRIEUR</b>	21.96 x 13.97" x 8.98 (55.8 x 35.5 x 22.8 cm)
<b>Large Packing Cube (LxWxD)</b>	13.78 x 10.83" x 4.72 (35 x 27.5 x 12 cm)
<b>Small Packing Cube (LxWxD)</b>	5.31 x 10.83" x 4.72 (13.5 x 27.5 x 12 cm)
<b>profondeur couvercle</b>	2.00" (5.1 cm)
<b>profondeur fond</b>	5.21" (13.2 cm)
<b>profondeur totale</b>	7.21" (18.3 cm)
<b>Volume intérieur</b>	0.95 ft <sup>3</sup> (0.027 m <sup>3</sup> )
<b>Large Packing Cube Volume</b>	0.41 ft <sup>3</sup> (0.012 m <sup>3</sup> )
<b>Small Packing Cube Volume</b>	0.16 ft <sup>3</sup> (0.005 m <sup>3</sup> )
<b>Padlock Hole Diameter</b>	5/16" (12.7 cm)


## MATÉRIAUX

---

<b>Corps</b>	Proprietary Polypropylene Blend
<b>loquet</b>	ABS
<b>joint torique</b>	EPDM
<b>corps de purge</b>	ABS
<b>prise d'air de purge</b>	Hi-Flow Gore-Tex 3 Micron Hydrophobic Non-Woven

## COULEURS

---

 Black	 Charcoal	 Indigo	 Oxblood
---	--	--	---

## POIDS

---

<b>poids</b>	10.35 lbs (4.69 kg)
<b>Weight With Organizers</b>	12.10 lbs (5.49 kg)

## TEMPÉRATURE

---

<b>température minimale</b>	0°F (-17.8 °C)
<b>température maximale</b>	140°F (60 °C)

## AUTRES

---

<b>roulettes</b>	2
------------------	---

## ACCESSOIRES

---



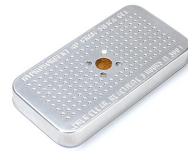
**RucPac-Pro-1**  
Conversion sac à dos RucPac  
Pro Hardcase



**RucPac-normal**  
Conversion sac à dos RucPac  
standard Hardcase



**1506TSA**  
Serrure TSA



**1500D**  
Gel de silice dessicant



**AIRHANDL**  
EZ-Pull Multi-Stage Air Handle

### Peli

c/ Provença, 388, Planta 7 • Barcelona, Spain 08025 • Phone: +34 934 674 999  
[info@peli.com](mailto:info@peli.com) • [www.peli.com](http://www.peli.com)

Document created on 04-26-26