



1610EU Protector

Empfindliche Ausrüstung erfordert Schutz und seit 1976 lautet die Antwort hierauf Peli™ Protector Case. Die Schutzkoffer sind robust und trotzen den härtesten Umgebungen unseres Planeten. Ob eisige Temperaturen in der Arktis oder tropische Hitze - Unsere Peli Cases haben bislang alles überwunden.

Die in den USA hergestellten Koffer verfügen über ein automatisches Entlüftungsventil, das den Luftdruck ausgleicht, einen wasserdichten Deckel mit Silikon-O-Ring, überzogene Gummigriffe und Beschläge aus Edelstahl.

- **Robuste Polyurethanrollen mit Edelstahllager**
- **Wasserdicht, bruchsicher und staubdicht**
- 3 Lagen Pick N Pluck mit Noppenschäumstoff im Kofferdeckel
- Automatisches Druckausgleichsventil - reguliert den Druck im Innenbereich, verhindert das Eindringen von Wasser
- Einfach zu öffnende zweistufige Verschlüsse
- Einklappbare Griffe
- O-Ring Dichtung
- Offenzelliger Kern mit widerstandsfähiger Wandkonstruktion - robust, leichtgewichtig
- Ausziehgriff
- Beschläge und Vorhängeschlossschutz aus Edelstahl
- Hergestellt in Deutschland



KONFIGURATIONEN



1610EU
Standard



1614
With Padded Dividers



1610NF
No Foam



1610WF
With Foam

GRÖSSE

INNERE	21.68 x 16.62" x 10.56 (55.1 x 42.2 x 26.8 cm)
AUSSEN	24.71 x 19.58" x 11.93 (62.8 x 49.7 x 30.3 cm)
Deckeltiefe	2.06" (5.2 cm)
Bodentiefe	8.50" (21.6 cm)
Gesamttiefe	10.56" (26.8 cm)
Innenvolumen	2.2 ft ³ (0.062 m ³)
Padlock Hole Diameter	5/16" (12.7 cm)

MATERIALEN

Gehäuse	Polypropylene
Verschluss	ABS
O-Ring Dichtung	Polymer

Stifte	Stainless Steel
Schaumstoff	1.3 lb Polyurethane
Ausgleichsschraube	ABS
Ausgleichsventil	3 Micron Hydrophobic Non-Woven

FARBEN

■ Black

GEWICHT

Gewicht mit Schaumstoff	22.49 lbs (10.2 kg)
Gewicht ohne Schaumstoff	20.00 lbs (9.1 kg)
Schwimmfähigkeit	119.93 lbs (54.4 kg)
Master Pack Weight	25.55 lbs (11.6 kg)

TEMPERATUR

min. Temperatur	-40°F (-40 °C)
max. Temperatur	210°F (98.9 °C)

ZERTIFIZIERUNGEN

IP67
Def Stan 81-41

ANDERE

Laufrollen	2
Ausziehbarer Griff	ja
Master Pack	1
Namensschild	ja
Militär	ja

ZUBEHÖR



1609
Deckeleinteiler



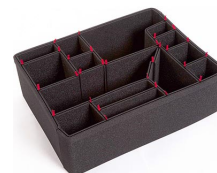
1611
5 St. Ersatz-Schaumstoffeinsätze



1615
Einteilungssystem



1623
Ersatz-O-Ring



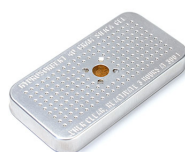
1610EUTP
TrekPak Koffer Teiler Kit



1507
Schnellbefestigungen - 4 Stück



1506TSA
TSA-Verschluss



1500D
Trockenmittel Silikagel

Peli

c/ Provença, 388, Planta 7 • Barcelona, Spain 08025 • Phone: +34 934 674 999
info@peli.com • www.peli.com

Document created on 07-17-24