



1640

Protector

Transportkoffer

Empfindliche Ausrüstung erfordert Schutz und seit 1976 lautet die Antwort hierauf Peli™ Protector Case. Die Schutzkoffer sind robust und trotzen den härtesten Umgebungen unseres Planeten. Ob eisige Temperaturen in der Arktis oder tropische Hitze - Unsere Peli Cases haben bislang alles überwunden.

Die in den USA hergestellten Koffer verfügen über ein automatisches Entlüftungsventil, das den Luftdruck ausgleicht, einen wasserdichten Deckel mit Silikon-O-Ring, überzogene Gummigriffe und Beschläge aus Edelstahl.

- **4 robuste Polyurethanrollen mit Edelstahllagern**
- **Wasserdicht, bruchstark und staubdicht**
- 3 Lagen Pick N Pluck mit Noppenschäumstoff im Kofferdeckel
- Automatisches Druckausgleichsventil - reguliert den Druck im Innenbereich, verhindert das Eindringen von Wasser
- Einfach zu öffnende zweistufige Verschlüsse
- Einklappbare Griffe
- O-Ring Dichtung
- Offenzelliger Kern mit widerstandsfähiger Wandkonstruktion - robust, leichtgewichtig
- Ausziehgriff
- Edelstahlriegelprotektoren



KONFIGURATIONEN



1640
Standard



1644
With Padded Dividers



1640NF
No Foam



1640WF
With Foam

GRÖSSE

INNERE	23.70 x 24.00" x 13.90 (60.2 x 61 x 35.3 cm)
AUSSEN	27.20 x 27.50" x 16.30 (69.1 x 69.9 x 41.4 cm)
Deckeltiefe	2.00" (5.1 cm)
Bodentiefe	11.90" (30.2 cm)
Gesamttiefe	13.9" (35.3 cm)
Innenvolumen	4.58 ft³ (0.13 m³)
Padlock Hole Diameter	0.31" (0.8 cm)

MATERIALIEN

Gehäuse	Polypropylene
Verschluss	ABS
O-Ring Dichtung	Polymer
Stifte	Stainless Steel

Schaumstoff	1.3 lb Polyurethane
Ausgleichsschraube	ABS
Ausgleichsventil	3 Micron Hydrophobic Non-Woven

FARBEN



Black

GEWICHT

Gewicht mit Schaumstoff	38.00 lbs (17.24 kg)
Gewicht ohne Schaumstoff	34.00 lbs (15.42 kg)
Schwimmfähigkeit	365.00 lbs (165.56 kg)
Master Pack Weight	50.00 lbs (22.68 kg)

TEMPERATUR

min. Temperatur	-40°F (-40 °C)
max. Temperatur	190°F (87.8 °C)

ZERTIFIZIERUNGEN

IP67
Def Stan 81-41

ANDERE

Laufrollen	4
Ausziehbarer Griff	ja
Master Pack	1
Namensschild	ja
Reduzierter Bereich	ja

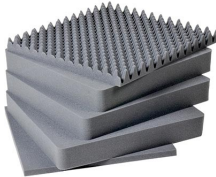
ZUBEHÖR



0373
 Ersatz-O-Ring



0379
 Deckeleinteiler



1641
 5 St. Ersatz-Schaumstoffeinsätze



1645
 Einteilungssystem



1507QM
 Schnellbefestigungen - 4 Stück



1506TSA
 TSA-Verschluss



1500D
 Trockenmittel Silikagel

Peli

c/ Provença, 388, Planta 7 • Barcelona, Spain 08025 • Phone: +34 934 674 999
info@peli.com • www.peli.com

Document created on 02-12-26